



ВолгоНИИгипрозем®

Акционерное общество
«Воложский научно – исследовательский и проектно-
конструкторский институт по землестроительству»
АО «ВолгоНИИгипрозем»
Россия, 443003, г. Самара, ул. Ставропольская, 45
тел. (846) 341-11-43 факс (846) 999-50-09
e-mail: volgozem@yandex.ru
ИНН 6310097100 ОГРН 631001001

Свидетельство № П2-105-2-0642 от 23 декабря 2015 г.
Заказчик: МКУ «Управление заказчика – застройщика,
архитектуры и градостроительства»
муниципального района Сергиевский Самарской области

ДОКУМЕНТАЦИЯ ПО ПЛАНИРОВКЕ ТЕРРИТОРИИ

ПРОЕКТ МЕЖЕВАНИЯ ТЕРРИТОРИИ

для строительства линейного объекта:
«Строительство сетей водоснабжения с. Кармало-Аделяково
муниципального района Сергиевский Самарской области»
в границах сельского поселения Кармало-Аделяково
муниципального района Сергиевский Самарской области

Зам. генерального директора
по производству и общим вопросам





Кирстов И.И.

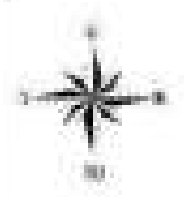
Начальник отдела №4



Курбангулов И.Я

2019 г.

Взам. учас. №	
Подпись и дата	
Взам. № подл.	



2250100
460600



Линия сводов с листом 1

Имя файла	Проектная дата	Имя пользователя

Масштаб 1:1000

Схема размещения листов плана

1				
2	3			
4	5			
6	7	8		
9	10	11	12	13
14	15	16	17	18
		19	20	21
			22	23
				24
				25

Линия сводов с листом 4



Изм. № подл. Изменения в плане. Дата. Шкала 1:1000

Линейный след с листом 5

Шкала 1:1000

Схема размещения точек съемки

1				
2	3			
4	5			
6	7	8		
9	10	11	12	13
14	15	16	17	18
		19	20	21
			22	23
			24	25



Схема расположения листов плана

1				
2	3			
4	5			
6	7	8		
9	10	11	12	13
14	15	16	17	18
		19	20	21
			22	23
			24	25

Имя, № докум. | Тип документа | Дата докум. №



Схема размещения точек связи

	1			
+	2	3		
	4	5		
	6	7	8	
9	10	11	12	13
14	15	16	17	18
		19	20	21
			22	23
			24	25

Имя файла	Полное имя файла	Имя файла
-----------	------------------	-----------

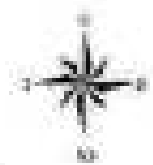
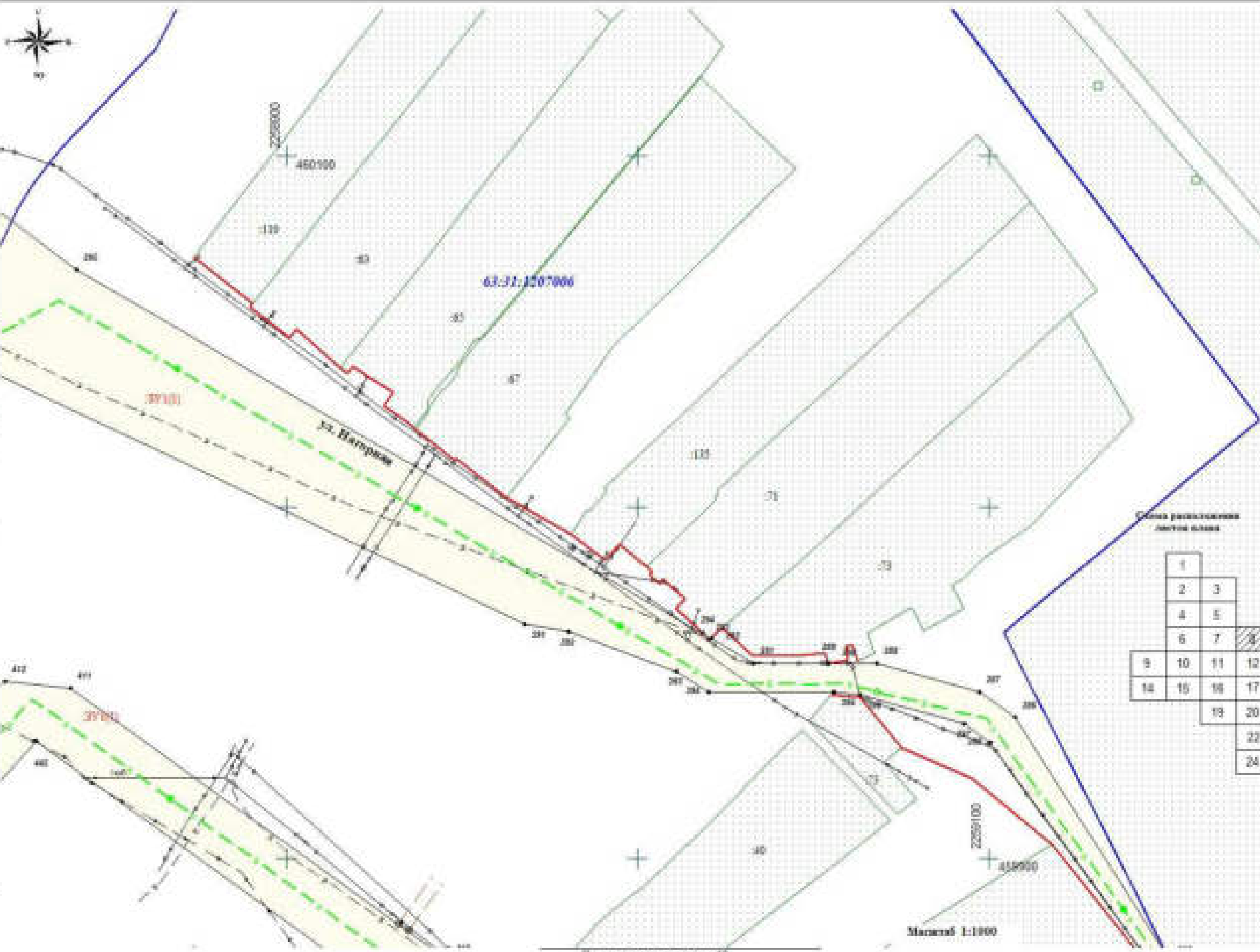


Схема расположения скважин

1				
2	3			
4	5			
6	7	8		
9	10	11	12	13
14	15	16	17	18
		19	20	21
			22	23
			24	25

Имя файла: Планы скважин
Имя листа: Лист 7

Масштаб 1:1000



Лист 8 из 8

Имя файла: Проект плана
 Имя проекта: Проект плана

Схема расположения листов плана

1				
2	3			
4	5			
6	7	8		
9	10	11	12	13
14	15	16	17	18
		19	20	21
			22	23
			24	25

Листы плана с номером 12

Масштаб 1:1000

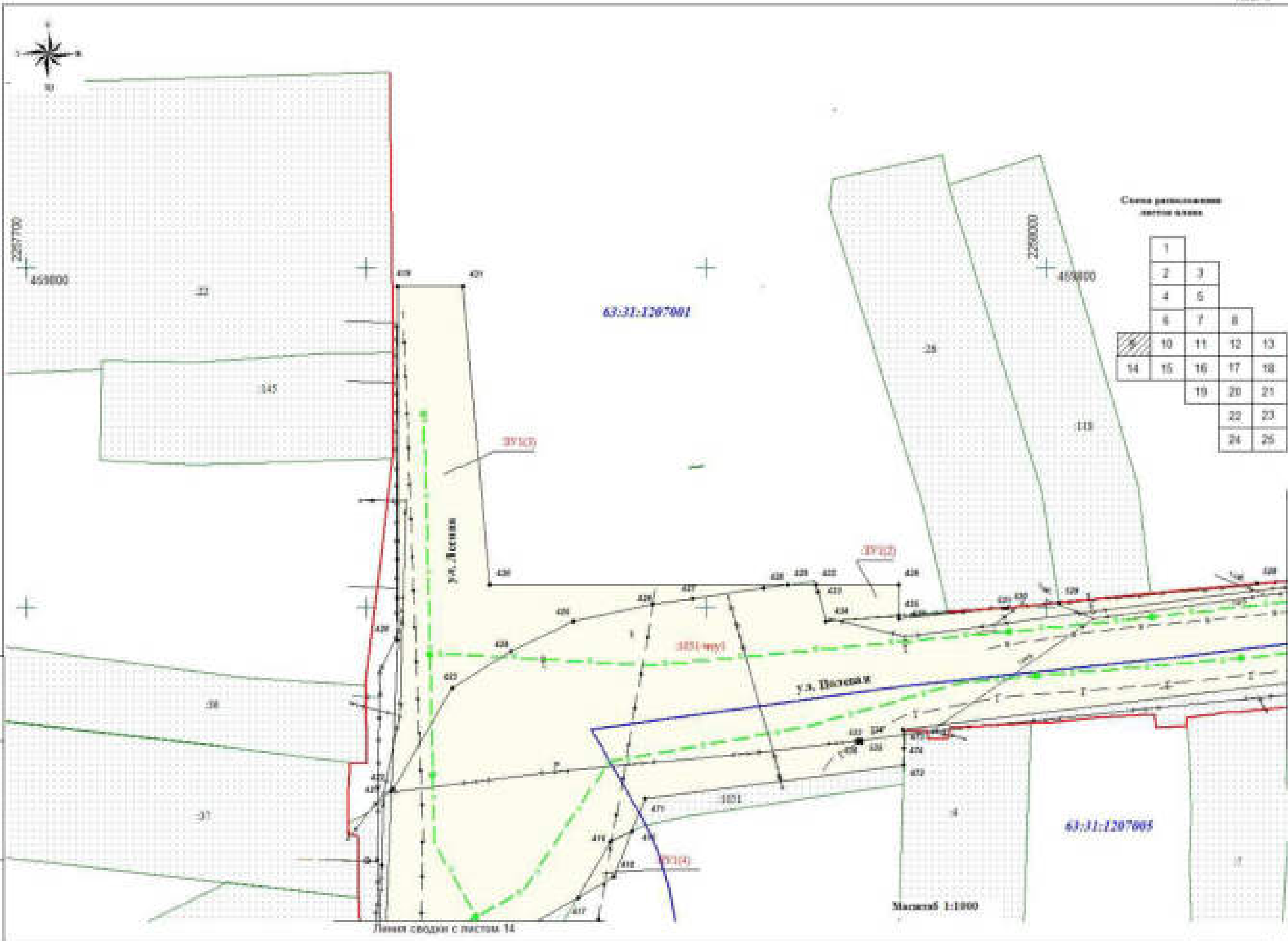


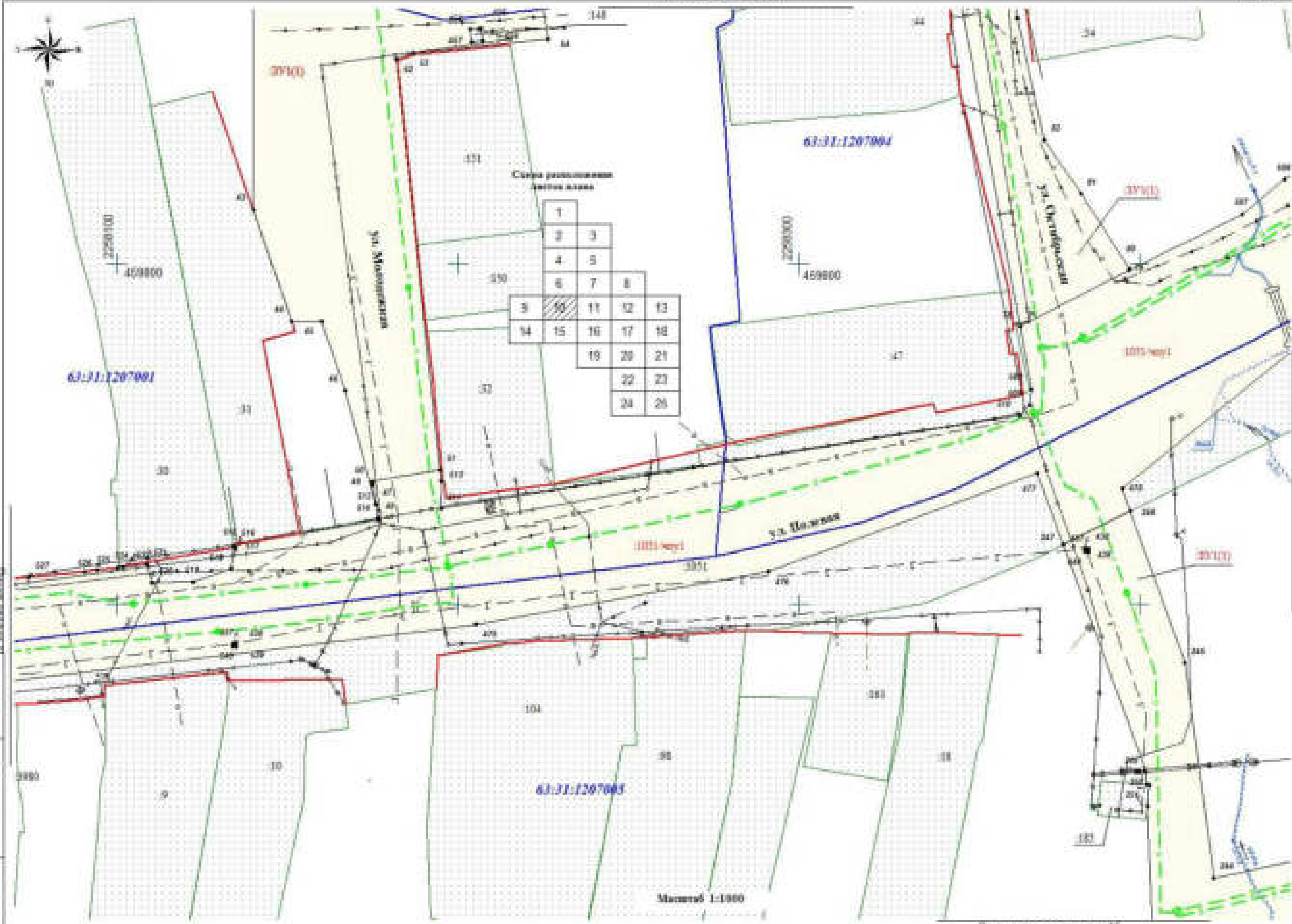
Схема размещения сетки осей

1				
2	3			
4	5			
6	7	8		
9	10	11	12	13
14	15	16	17	18
		19	20	21
			22	23
			24	25

Имя Ф. И. О. Подпись архитектора
 Дата 00.00.00

Масштаб 1:1000

Линия свободн с листом Т4



Сетка расположения точек знака

1				
2	3			
4	5			
6	7	8		
9	10	11	12	13
14	15	16	17	18
		19	20	21
			22	23
			24	25

Имя, № докум. | Тип документа | Дата докум. №

Масштаб 1:1000

Плановый раздел с листом 15

Формат листа А1



Схема размещения
капота авто

1				
2	3			
4	5			
6	7	8		
9	10	11	12	13
14	15	16	17	18
		19	20	21
			22	23
			24	25

Имя, № докум. | Планировка участка | Дата, лист, №

2206000
459700

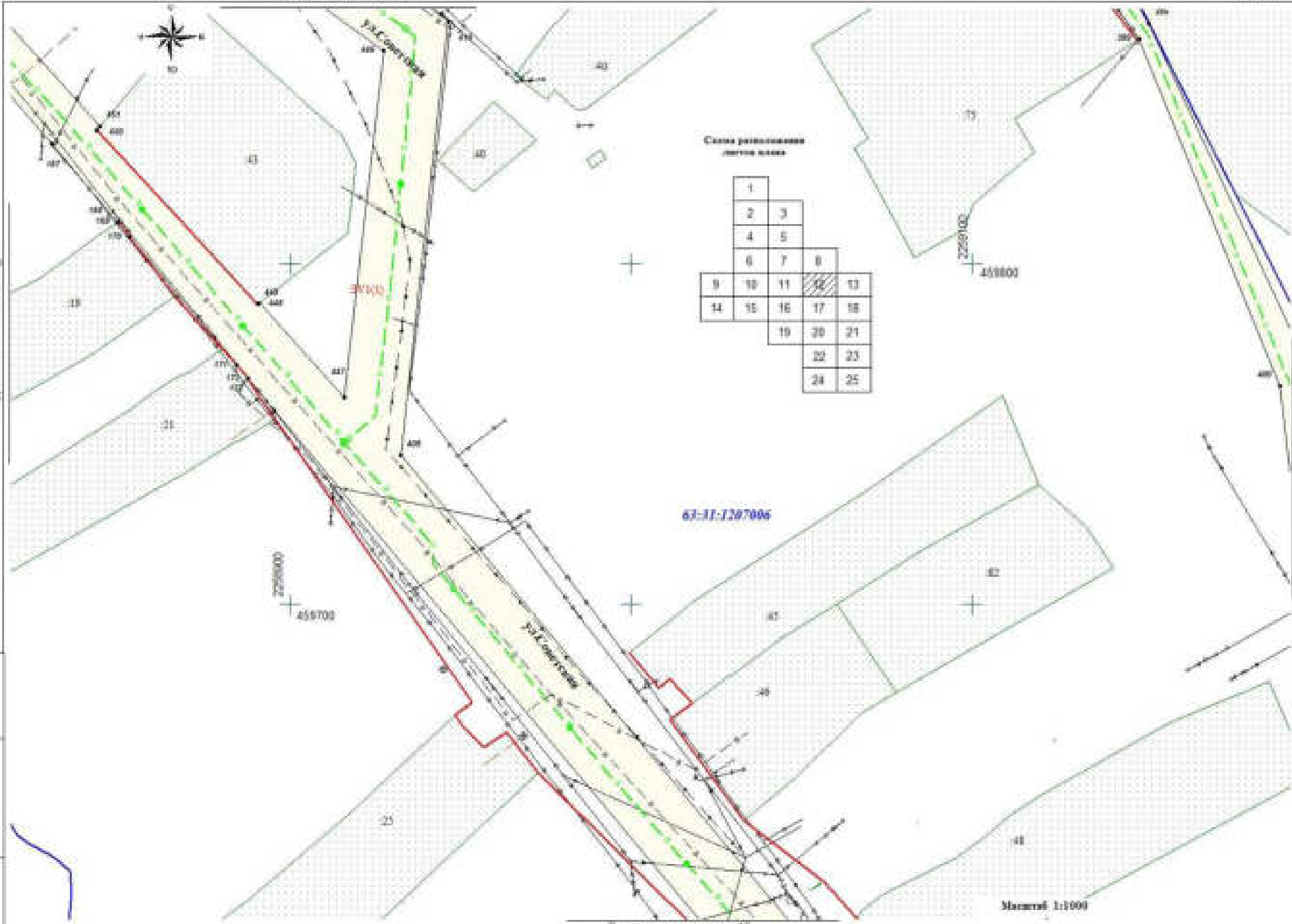
2206000
459700

Масштаб 1:1000

План участка с участком А

План участка с участком В

Имя: М. М. М. М.	Пол: М.	Дата: 01.01.2010
Имя: М. М. М. М.	Пол: М.	Дата: 01.01.2010



Сетка географических координат

1				
2	3			
4	5			
6	7	8		
9	10	11	12	13
14	15	16	17	18
		19	20	21
			22	23
			24	25

63-11-1287006

458700

458800

Масштаб 1:1000

План участка с участком В

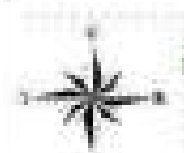
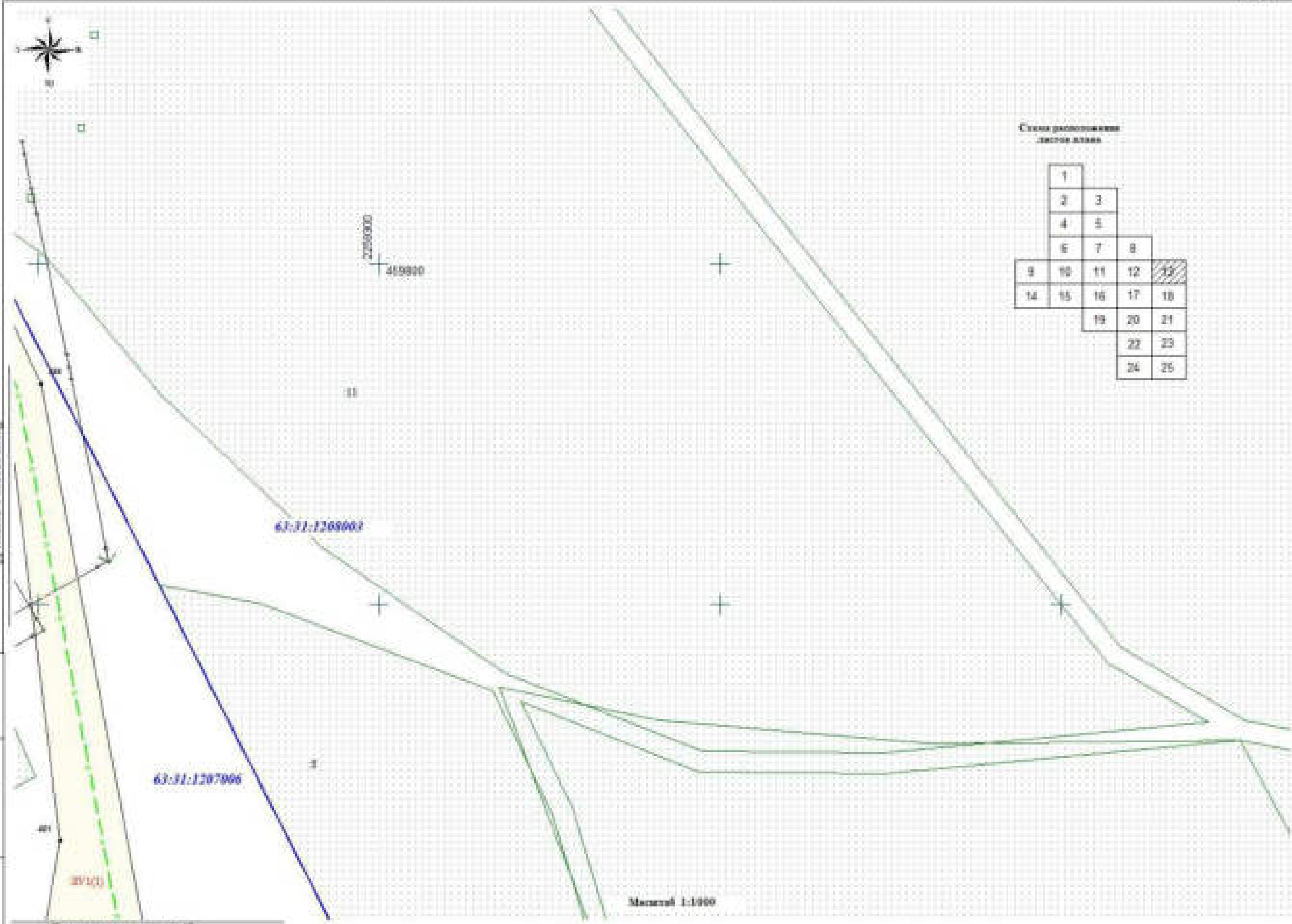


Схема расположения листов плана

1				
2	3			
4	5			
6	7	8		
9	10	11	12	13
14	15	16	17	18
		19	20	21
			22	23
			24	25

Линия сдвоя с листом 13

Имя файла	Полученная дата	Итого листов



Масштаб 1:1000

Линия сдвоя с листом 13

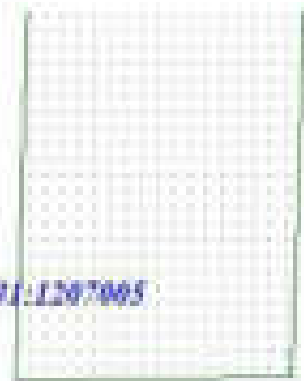
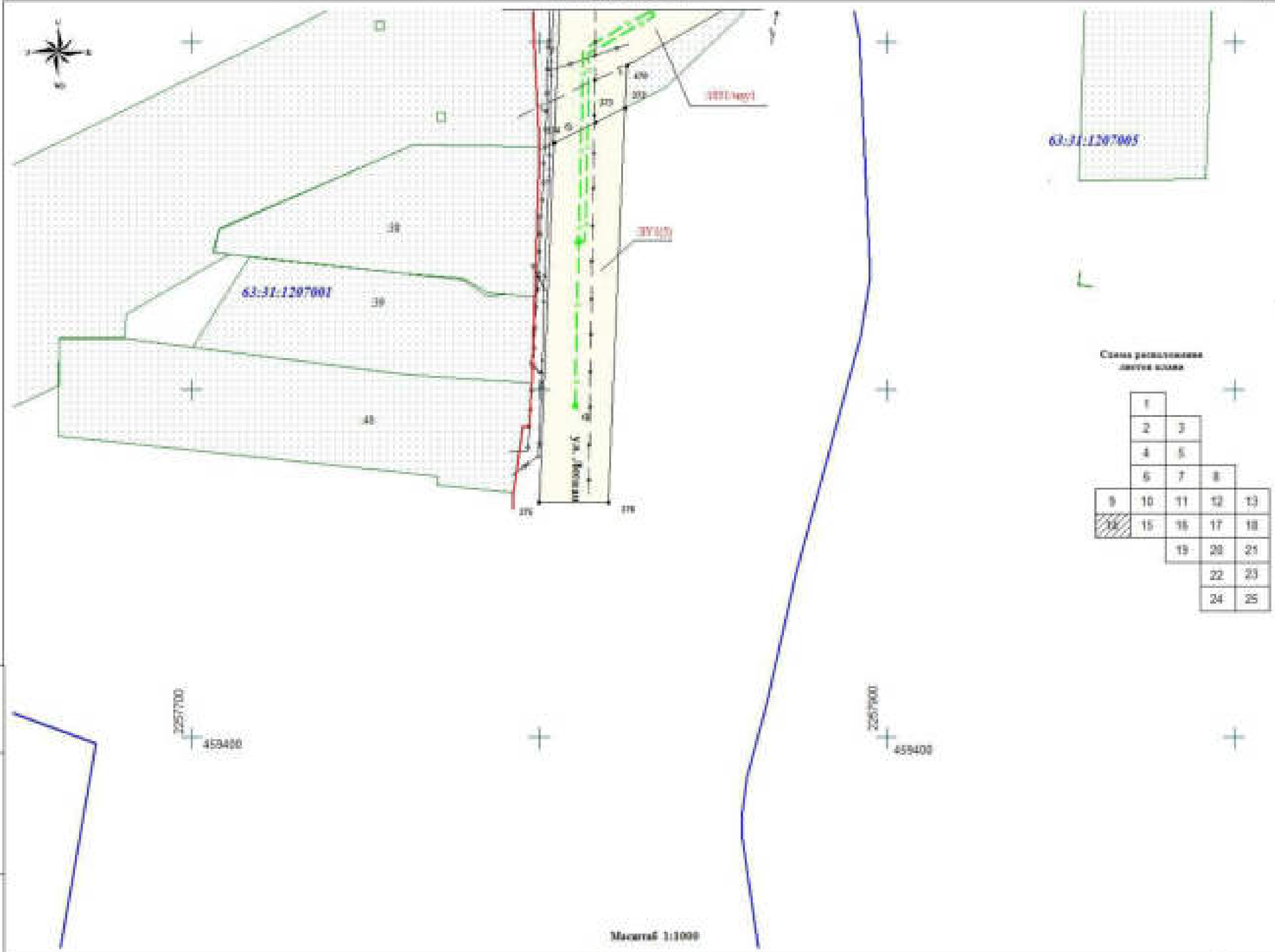


Схема расположения участка плана

1				
2	3			
4	5			
6	7	8		
9	10	11	12	13
14	15	16	17	18
		19	20	21
			22	23
				24
				25

Имя файла	Полное название	Дата создания

Масштаб 1:1000

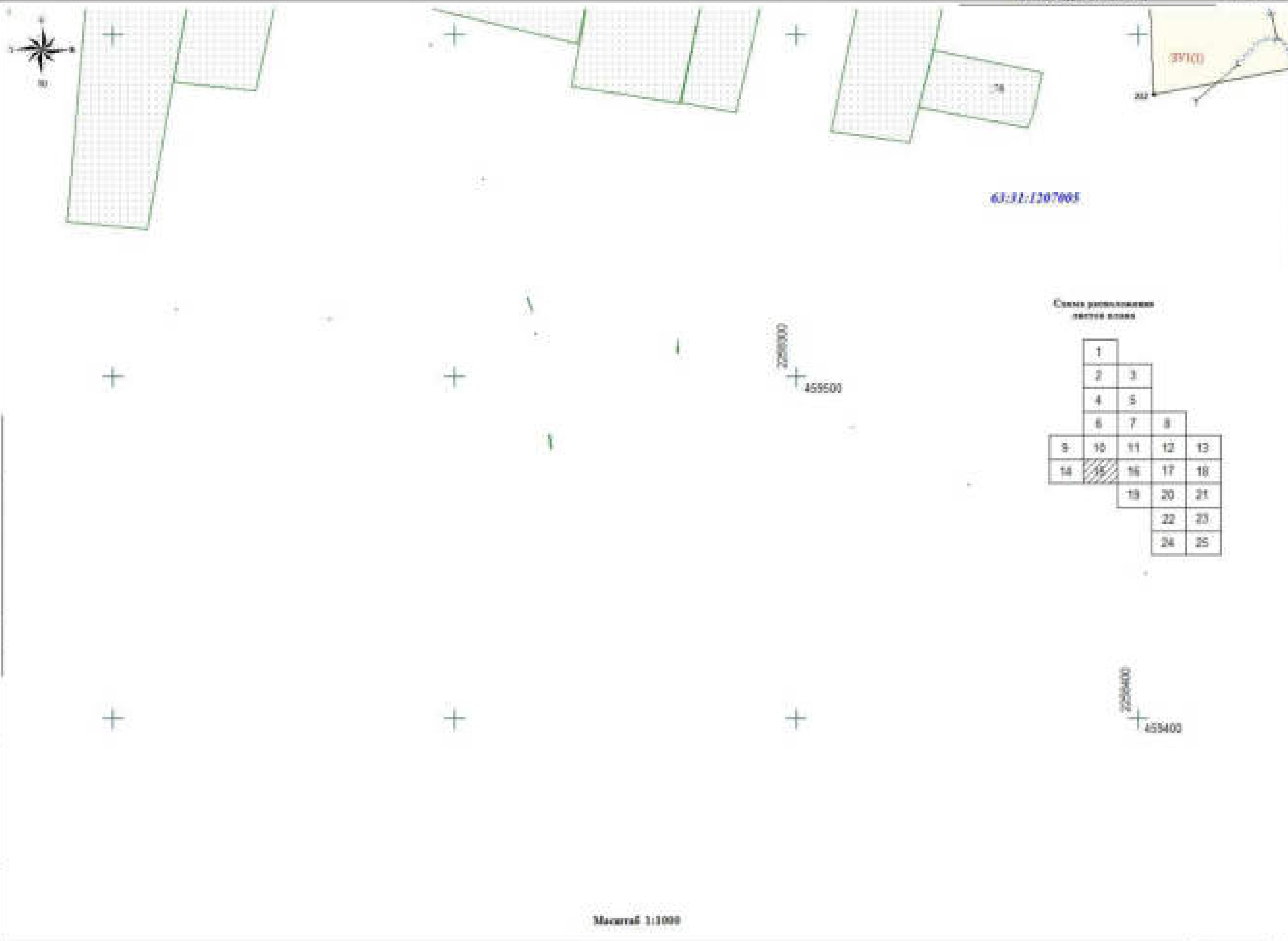
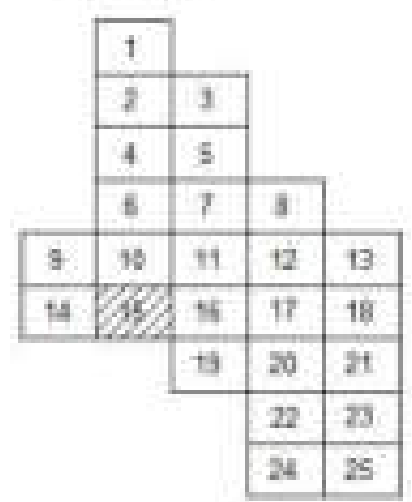


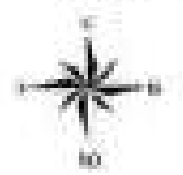
Схема расположения точек в плане



Линия раздела с листом 10

Имя, № докум.	Исполнитель, дата	Дата, лист, №

Масштаб 1:1000



Линия водоканала с листом 15

Линия водоканала с листом 17

63:11:1207005

63:11:1207007

Схема расположения листов плана

1				
2	3			
4	5			
6	7	8		
9	10	11	12	13
14	15	16	17	18
		19	20	21
			22	23
			24	25

Масштаб 1:1000

Линия водоканала с листом 10

Имя, № докум. | Издательство и дата | Шкала, лист, №

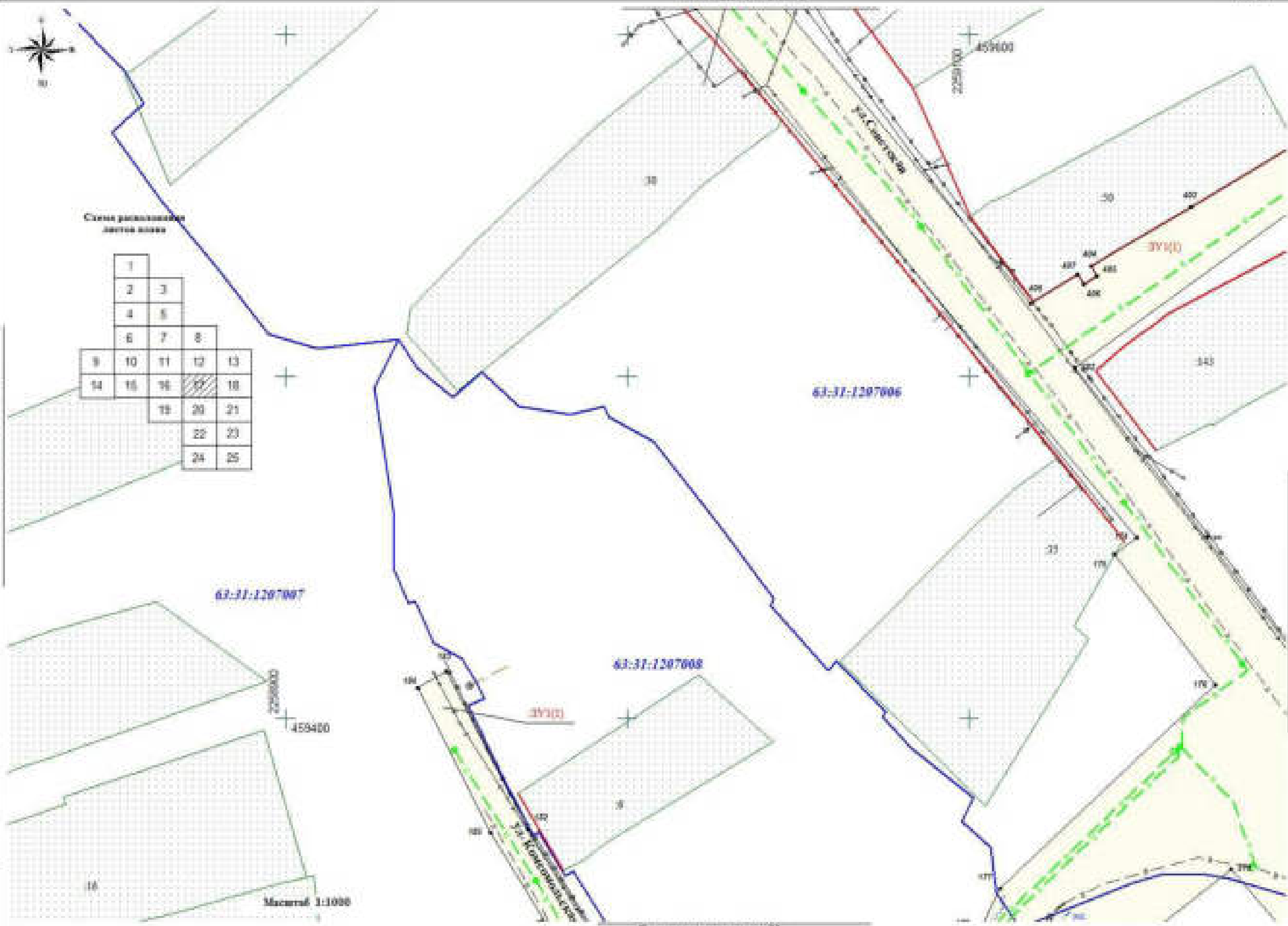


Схема размещения
земельных участков

1				
2	3			
4	5			
6	7	8		
9	10	11	12	13
14	15	16	17	18
		19	20	21
			22	23
			24	25

30, участок с кадастровым номером

Линия садовой с листом 18

Имя, № докум. | Планировка участка | Дата размещения докум. №

Масштаб 1:1000

Линия садовой с листом 20

Формат листа А1

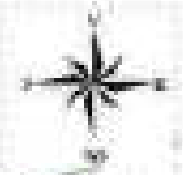
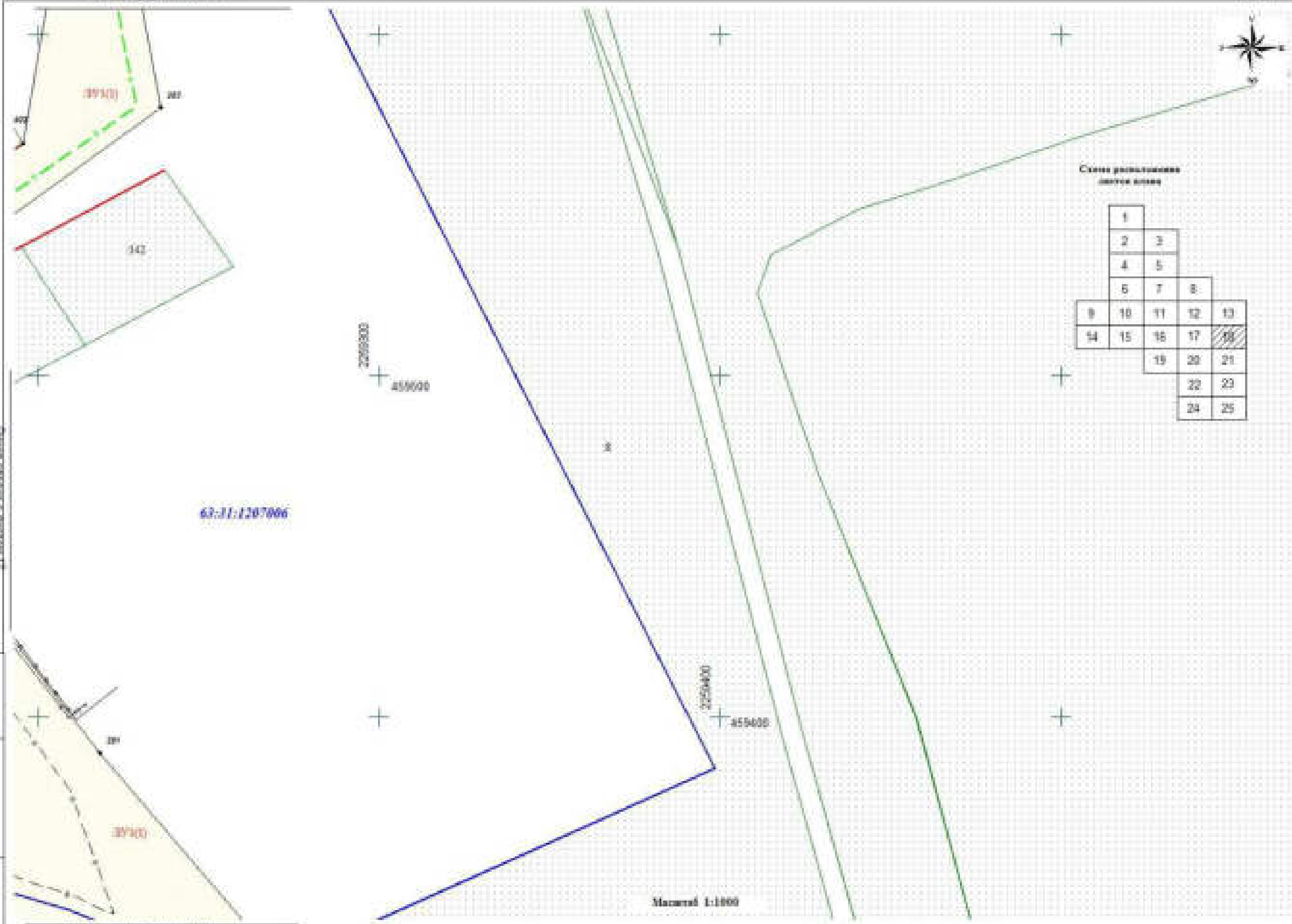


Схема подсчета
интервалов

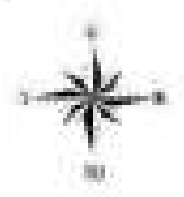
1				
2	3			
4	5			
6	7	8		
9	10	11	12	13
14	15	16	17	18
		19	20	21
			22	23
			24	25

Имя файла	Получена дата	Итого листов
		18

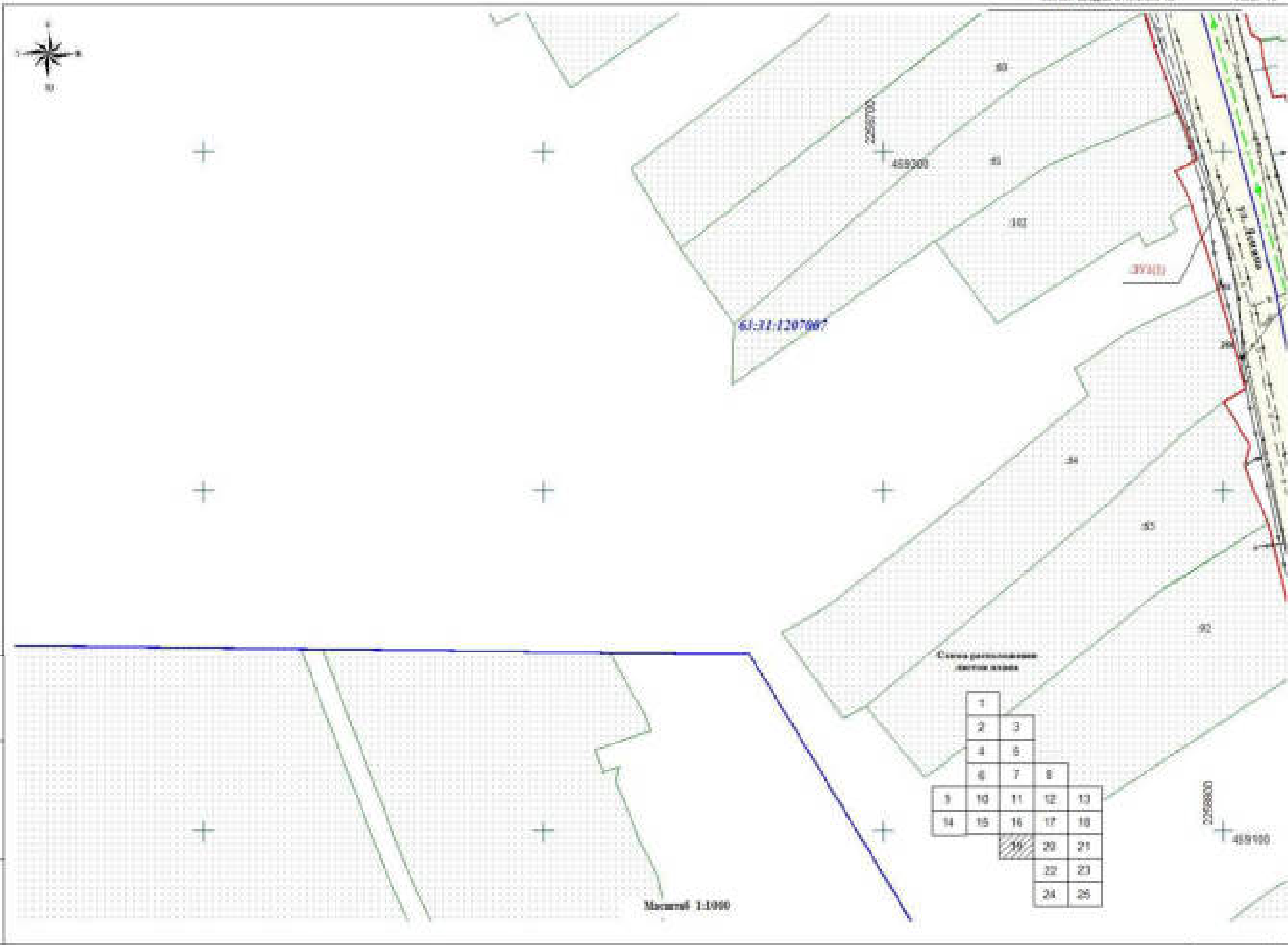
План сводки с листом 17



Масштаб 1:1000

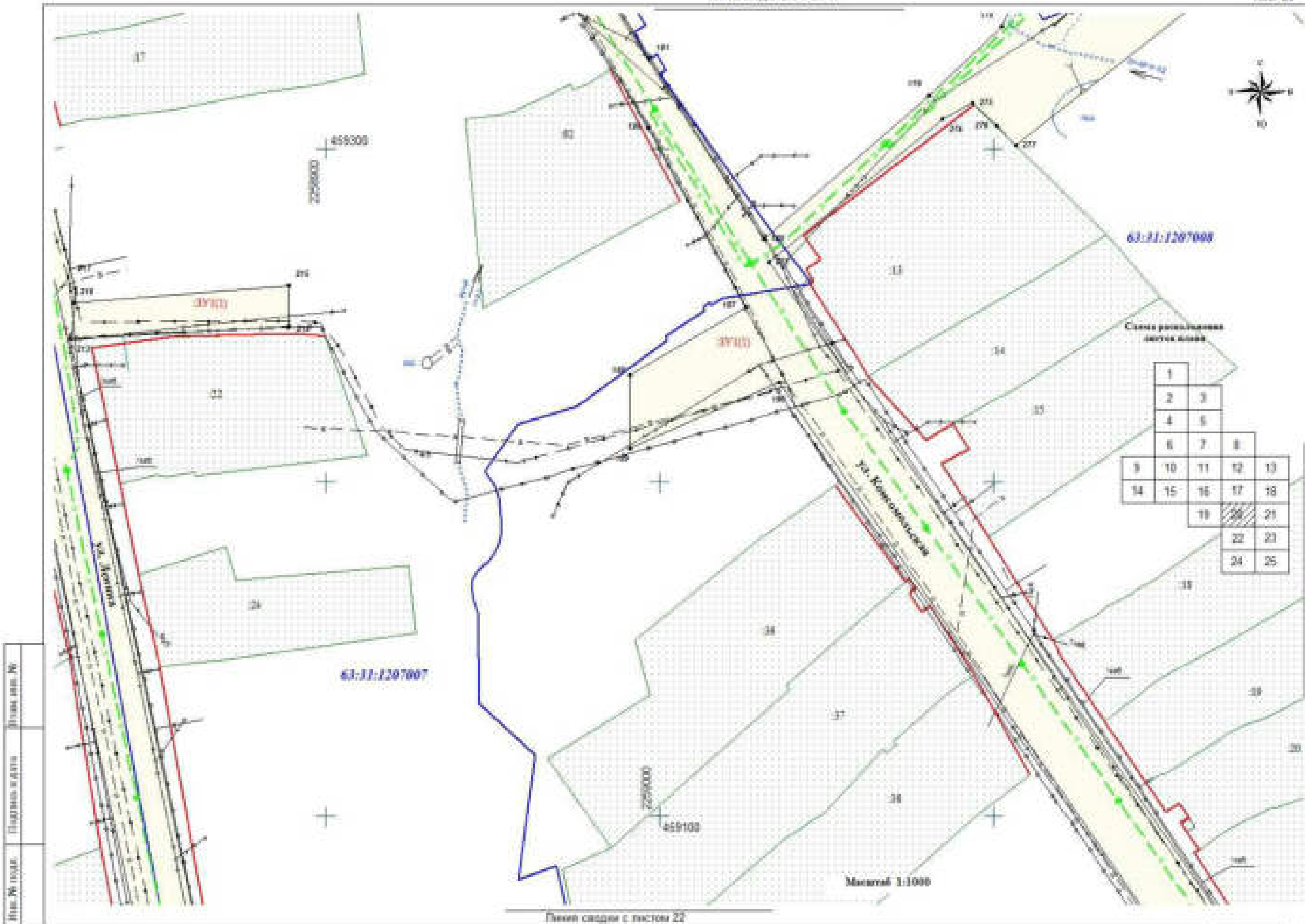


Имя, № докум. Число листов Всего листов



Масштаб 1:1000

Формат листа А1



Список помещений (всего 25)

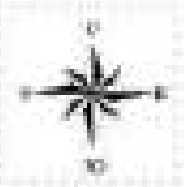
1				
2	3			
4	5			
6	7	8		
9	10	11	12	13
14	15	16	17	18
		19	20	21
			22	23
			24	25

Имя, № докум. | Планировка участка | Дата | Имя, № докум. №

Листы сдвиг с листом 22

Масштаб 1:1000

02 метрлар с нобора винит



391(1)

19

2050000

458000

63:11:1208009

63:11:1207008

Система прямоугольных
координат

1				
2	3			
4	5			
6	7	8		
9	10	11	12	13
14	15	16	17	18
		19	20	21
			22	23
			24	25

2050000
458200

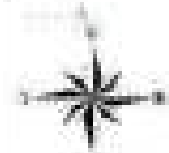
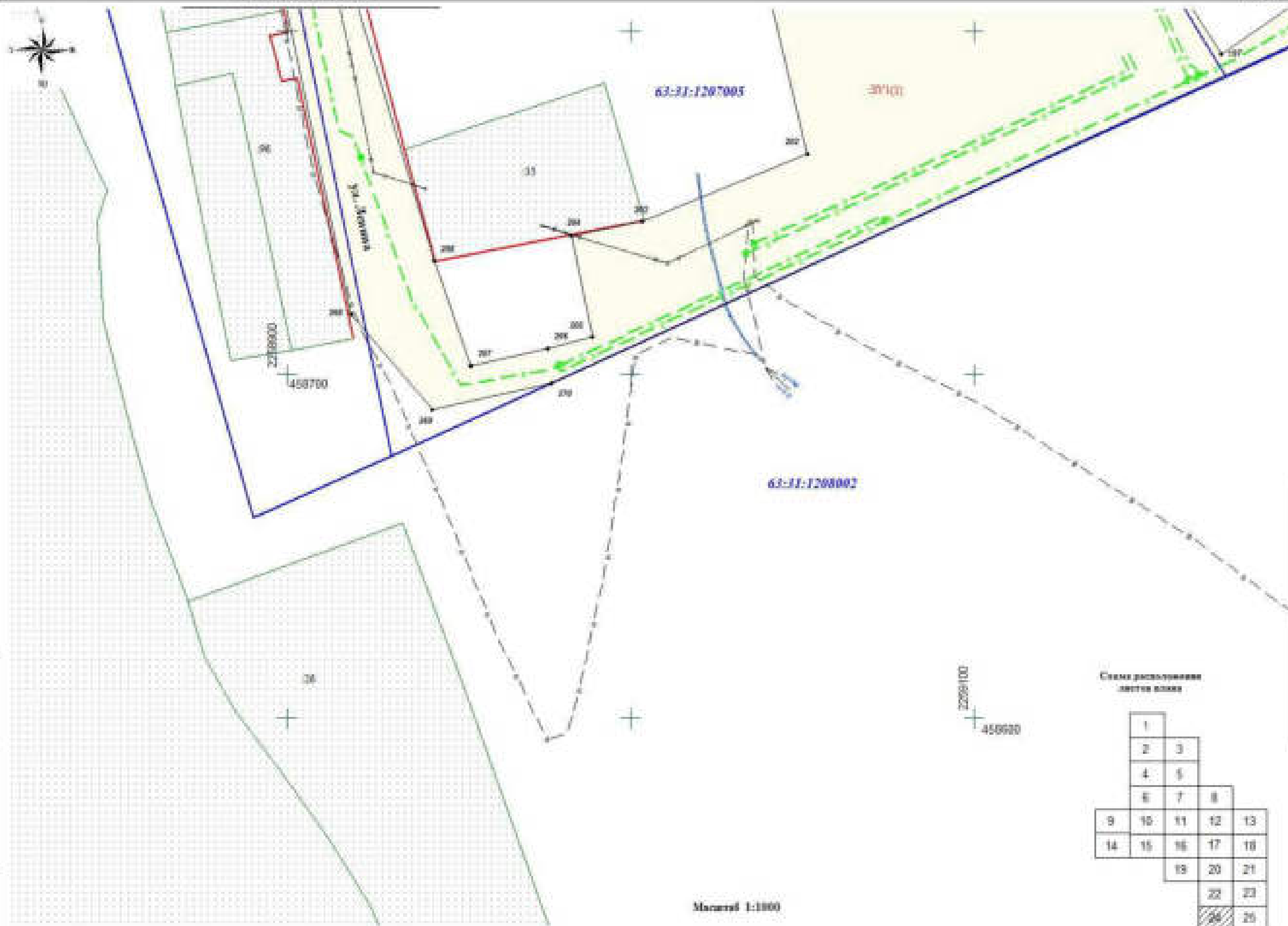
21

Масштаб 1:1000

Имя № кадастр.	Площадь участка	Площадь участка



Имя, № подразделения	Подпись и дата	Листов всего №



Имя: М. И.	Подпись: М. И.	Дата: М. И.

Схема расположения листов кадастра

1				
2	3			
4	5			
6	7	8		
9	10	11	12	13
14	15	16	17	18
		19	20	21
			22	23
			24	25

Листов кадастра с листом 23

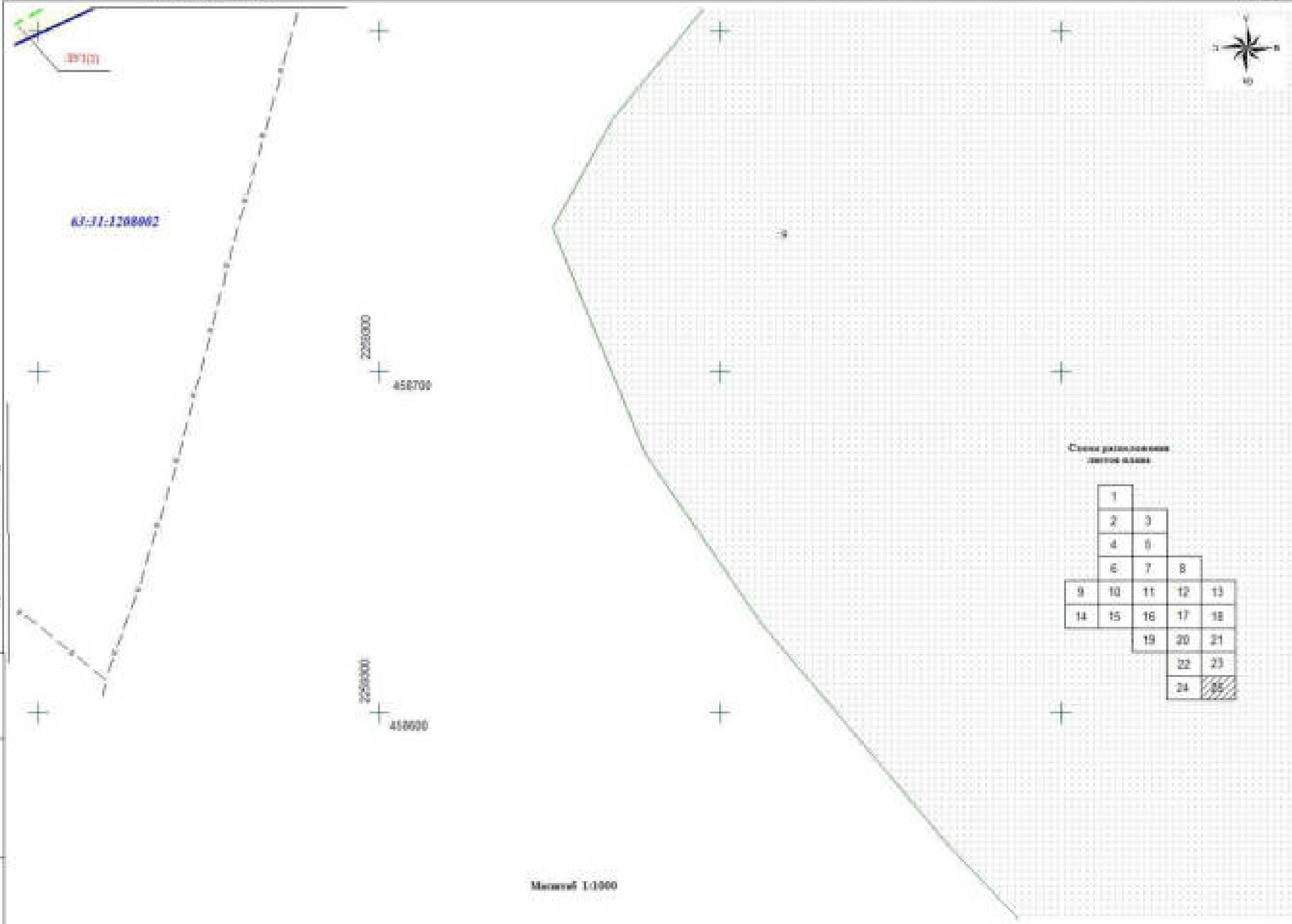
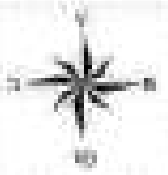


Схема размещения земельных участков

1				
2	3			
4	5			
6	7	8		
9	10	11	12	13
14	15	16	17	18
		19	20	21
			22	23
			24	25

2250000
456700

2250000
456000

Масштаб 1:1000

Имя и фамилия	Подпись и дата	Дата выд. №

План участка с участком 23

23(2)

63-51-1208062

Приложение №1

Копия списка обременяемых и изменяемых земельных участков и их характеристик

№ п/п	Кадастровый номер ЗУ/квартал	Обозначение ЗУ и чз	Характеристики части ЗУ	Привязка к объекту	Адрес местоположения	Категория земель	Разрешенное использование	Площадь кв.м
1	63:31:0000000:ЗУ1	:ЗУ1(1-5)	Сети водоснабжения	Администрация сельского поселения Кормло-Аделяково, муниципального района Сергиевский Самарской области	Самарская область, муниципальный район Сергиевский, сельское поселение Кормло-Аделяково, с. Кормло-Аделяково	Земли населенных пунктов	Коммунальное обслуживание	188606
2	63:310000000:1051	:1051/чзу1	Сети водоснабжения	Министерство транспорта и автомобильных дорог Самарской области Постоянное (бессрочное) пользование, № 63-63-31/501/2013-141 от 14.05.2013 Самарская область Собственность, № 63-63-31/501/2013-140 от 14.05.2013	Самарская область, Сергиевский район, с. Кормло-Аделяково	Земли населенных пунктов	Под автомобильной дорогой Кинель - Черксы - Урл - Кормло-Аделяково	40783
Общая площадь								229389

Приложение №2 к Чертежу межевания территории

Каталог координат обрзуемых земельных участков и их частей
 для размещения объектов строительства «Строительство сетей водоснабжения
 с. Кормло-Аделяково муниципального района Сергиевский Самарской области»

Кадстровый номер:		63:31:0000000:ЗУ1		
Условный номер земельного участка :		ЗУ1(1-5)		
Площадь кв.м.:		188606		
Проектируемый вид:		Администрация сельского поселения Кормло-Аделяково, муниципального района Сергиевский Самарской области		
Разрешенное использование:		Коммунальное обслуживание		
Назначение (сооружение):		Сети водоснабжения		
№ точки (сквозной)	Дирекционный угол	Расстояние, м	Координаты	
			X	Y
1			460783,95	2258126,04
2	158°30'35"	157,99	460636,94	2258183,92
3	161°50'12"	138,1	460505,72	2258226,97
4	172°59'45"	28,78	460477,15	2258230,48
5	103°29'2"	30,19	460470,11	2258259,84
6	180°44'52"	30,65	460439,46	2258259,44
7	92°3'20"	16,17	460438,88	2258275,60
8	97°36'30"	19,26	460436,33	2258294,69
9	120°5'48"	9,29	460431,67	2258302,73
10	172°20'53"	70,67	460361,63	2258312,14
11	173°7'8"	18,36	460343,40	2258314,34
12	263°5'53"	11,15	460342,06	2258303,27
13	178°38'10"	0,42	460341,64	2258303,28
14	274°2'4"	16,77	460342,82	2258286,55
15	274°7'28"	7,37	460343,35	2258279,20
16	274°47'44"	2,99	460343,60	2258276,22
17	281°40'44"	46,29	460352,97	2258230,89
18	281°13'56"	56,37	460363,95	2258175,60
19	182°33'6"	5,62	460358,34	2258175,35
20	282°4'54"	36,3	460365,94	2258139,85
21	168°53'16"	62,76	460304,35	2258151,95
22	87°33'48"	0,94	460304,39	2258152,89
23	177°29'54"	6,19	460298,21	2258153,16
24	168°53'40"	69,26	460230,25	2258166,50
25	85°10'45"	0,83	460230,32	2258167,33
26	172°29'1"	1,45	460228,88	2258167,52
27	172°38'44"	8,36	460220,59	2258168,59
28	171°36'8"	17,26	460203,52	2258171,11
29	256°30'15"	0,26	460203,46	2258170,86
30	163°59'56"	18,39	460185,78	2258175,93
31	91°54'33"	0,6	460185,76	2258176,53

32	180°0'0"	2,05	460183,71	2258176,53
33	164°11'51"	0,55	460183,18	2258176,68
34	166°55'56"	14,06	460169,48	2258179,86
35	177°28'44"	19,78	460149,72	2258180,73
36	176°39'23"	82,81	460067,05	2258185,56
37	174°31'34"	75,16	459992,23	2258192,73
38	176°15'28"	53,01	459939,33	2258196,19
39	177°52'6"	52,16	459887,21	2258198,13
40	171°34'23"	0,55	459886,67	2258198,21
41	181°3'39"	1,08	459885,59	2258198,19
42	270°42'30"	58,23	459886,31	2258139,96
43	180°0'0"	70,48	459815,83	2258139,96
44	161°2'13"	34,65	459783,06	2258151,22
45	90°0'0"	8,79	459783,06	2258160,01
46	161°15'10"	21,47	459762,73	2258166,91
47	164°56'49"	34,58	459729,34	2258175,89
48	167°53'42"	3,96	459725,47	2258176,72
49	349°33'23"	9,6	459734,91	2258174,98
50	351°29'44"	1,08	459735,98	2258174,82
51	80°4'3"	20,23	459739,47	2258194,75
52	353°55'40"	121,19	459859,98	2258181,93
53	68°48'44"	5,2	459861,86	2258186,78
54	84°23'18"	39,78	459865,75	2258226,37
55	351°8'13"	181,08	460044,67	2258198,47
56	355°18'45"	93,24	460137,60	2258190,85
57	356°22'49"	42,93	460180,44	2258188,14
58	344°6'29"	19,1	460198,81	2258182,91
59	352°17'25"	51,28	460249,63	2258176,03
60	270°0'0"	0,58	460249,63	2258175,45
61	354°18'37"	16,44	460265,99	2258173,82
62	352°17'36"	80,39	460345,65	2258163,04
63	1°37'5"	8,85	460354,50	2258163,29
64	90°0'0"	5,27	460354,50	2258168,56
65	97°11'15"	28,45	460350,94	2258196,79
66	99°48'56"	31,21	460345,62	2258227,54
67	101°28'14"	46,16	460336,44	2258272,78
68	100°43'26"	7,09	460335,12	2258279,75
69	103°11'16"	3,11	460334,41	2258282,78
70	101°30'50"	8,27	460332,76	2258290,88
71	86°40'28"	24,74	460334,20	2258315,58
72	173°11'11"	96,83	460238,05	2258327,07
73	176°26'17"	79,51	460158,69	2258332,01
74	178°30'56"	159,04	459999,70	2258336,13
75	175°25'46"	20,2	459979,56	2258337,74
76	177°13'18"	23,52	459956,07	2258338,88
77	175°2'9"	61,48	459894,82	2258344,20
78	169°42'18"	115,15	459781,52	2258364,78
79	62°47'58"	35,88	459797,92	2258396,69
80	15°48'9"	0,55	459798,45	2258396,84
81	327°11'43"	26,21	459820,48	2258382,64
82	325°32'23"	18,98	459836,13	2258371,90
83	347°30'37"	36,67	459871,93	2258363,97
84	353°23'0"	84,44	459955,81	2258354,24
85	356°11'18"	108,76	460064,33	2258347,01

86	2°2'3"	66,49	460130,78	2258349,37
87	273°50'7"	3,59	460131,02	2258345,79
88	1°54'57"	36,79	460167,79	2258347,02
89	90°51'53"	2,65	460167,75	2258349,67
90	0°43'35"	12,62	460180,37	2258349,83
91	278°36'56"	0,33	460180,42	2258349,50
92	2°41'42"	9,57	460189,98	2258349,95
93	0°43'55"	50,87	460240,85	2258350,60
94	350°44'3"	225,38	460463,29	2258314,31
95	286°29'57"	27,15	460471,00	2258288,28
96	253°8'48"	3,21	460470,07	2258285,21
97	261°59'10"	12,55	460468,32	2258272,78
98	336°45'25"	52,56	460516,61	2258252,04
99	79°22'49"	0,65	460516,73	2258252,68
100	335°46'43"	36,42	460549,94	2258237,74
101	340°27'44"	34,18	460582,15	2258226,31
102	84°24'53"	34,11	460585,47	2258260,26
103	98°26'13"	46,76	460578,61	2258306,51
104	103°25'49"	35,09	460570,46	2258340,64
105	88°44'56"	123,21	460573,15	2258463,82
106	163°7'15"	37,51	460537,26	2258474,71
107	159°18'46"	70,57	460471,24	2258499,64
108	67°45'4"	0,48	460471,42	2258500,08
109	160°29'12"	8,23	460463,66	2258502,83
110	160°13'35"	5,12	460458,84	2258504,56
111	156°46'18"	144,8	460325,78	2258561,67
112	67°29'14"	1,65	460326,41	2258563,19
113	155°13'52"	57,21	460274,46	2258587,16
114	157°57'20"	24,51	460251,74	2258596,36
115	241°55'39"	3,23	460250,22	2258593,51
116	156°23'16"	11,46	460239,72	2258598,10
117	233°33'58"	37,84	460217,25	2258567,66
118	231°42'26"	56,06	460182,51	2258523,66
119	234°32'23"	10,33	460176,52	2258515,25
120	240°10'5"	55,56	460148,88	2258467,05
121	164°44'18"	85,74	460066,16	2258489,62
122	157°28'37"	21,82	460046,00	2258497,98
123	157°22'23"	12,24	460034,70	2258502,69
124	157°30'23"	3,84	460031,15	2258504,16
125	158°26'23"	7,95	460023,76	2258507,08
126	158°30'48"	4,4	460019,67	2258508,69
127	157°34'15"	93,2	459933,52	2258544,25
128	162°20'14"	25,58	459909,15	2258552,01
129	60°31'27"	13,47	459915,78	2258563,74
130	95°11'2"	19,81	459913,99	2258583,47
131	111°17'11"	3,31	459912,79	2258586,55
132	333°36'52"	87,13	459990,84	2258547,83
133	337°26'53"	96,68	460080,13	2258510,75
134	345°0'25"	64,63	460142,56	2258494,03
135	69°55'23"	13,57	460147,22	2258506,78
136	36°30'27"	18,34	460161,96	2258517,69
137	53°13'38"	31,82	460181,01	2258543,18
138	55°57'36"	30,87	460198,29	2258568,76
139	67°28'14"	7,31	460201,09	2258575,51

140	78°10'35"	38,51	460208,98	2258613,20
141	120°40'16"	21,49	460198,02	2258631,68
142	150°5'57"	115,21	460098,15	2258689,11
143	153°23'18"	43,96	460058,85	2258708,80
144	150°51'34"	16,82	460044,16	2258716,99
145	149°32'32"	3,69	460040,98	2258718,86
146	156°23'10"	10,51	460031,35	2258723,07
147	148°0'41"	3,64	460028,26	2258725,00
148	159°53'23"	6,92	460021,76	2258727,38
149	153°23'25"	5,74	460016,63	2258729,95
150	230°10'39"	34,95	459994,25	2258703,11
151	203°2'54"	30,55	459966,14	2258691,15
152	229°33'27"	5,87	459962,33	2258686,68
153	230°48'17"	16,71	459951,77	2258673,73
154	243°48'6"	11,65	459946,63	2258663,28
155	240°30'57"	9,54	459941,93	2258654,97
156	243°59'0"	61,67	459914,88	2258599,55
157	238°6'14"	8,33	459910,48	2258592,48
158	111°26'40"	5,96	459908,30	2258598,03
159	129°25'40"	19,81	459895,72	2258613,33
160	150°9'0"	2,03	459893,96	2258614,34
161	57°45'48"	62,09	459927,08	2258666,86
162	55°33'44"	25,89	459941,72	2258688,21
163	95°49'44"	3,44	459941,37	2258691,64
164	60°1'29"	61,99	459972,34	2258745,33
165	143°35'51"	71,33	459914,93	2258787,66
166	222°13'22"	20,43	459899,80	2258773,93
167	139°2'40"	85,62	459835,14	2258830,05
168	140°9'2"	30,17	459811,98	2258849,38
169	56°18'36"	0,22	459812,10	2258849,56
170	142°27'25"	5,45	459807,78	2258852,88
171	140°9'14"	48,88	459770,25	2258884,20
172	138°40'44"	5,18	459766,36	2258887,62
173	221°59'14"	0,13	459766,26	2258887,53
174	140°9'20"	408,08	459452,94	2259148,99
175	232°22'0"	8,11	459447,99	2259142,57
176	142°20'56"	48,26	459409,78	2259172,05
177	226°33'20"	86,74	459350,13	2259109,07
178	206°5'31"	15,17	459336,51	2259102,40
179	226°29'15"	29,96	459315,88	2259080,67
180	228°52'15"	65,57	459272,75	2259031,28
181	327°27'27"	64,12	459326,80	2258996,79
182	327°27'18"	48,29	459367,51	2258970,81
183	332°43'46"	51,94	459413,68	2258947,01
184	239°58'29"	9,63	459408,86	2258938,67
185	153°21'53"	47,42	459366,47	2258959,93
186	148°30'4"	70,51	459306,35	2258996,77
187	151°36'53"	61,11	459252,59	2259025,82
188	239°28'29"	40,34	459232,10	2258991,07
189	180°0'0"	21,93	459210,17	2258991,07
190	66°10'33"	48,82	459229,89	2259035,73
191	145°19'8"	270,21	459007,69	2259189,48
192	151°55'43"	168,77	458858,77	2259268,90
193	226°21'2"	10,2	458851,73	2259261,52

194	228°48'4"	12,48	458843,51	2259252,13
195	242°5'39"	27,9	458830,45	2259227,47
196	237°35'38"	18,94	458820,30	2259211,48
197	235°41'14"	47,97	458793,26	2259171,86
198	327°19'42"	57,43	458841,60	2259140,86
199	58°52'51"	22,75	458853,36	2259160,34
200	325°13'47"	117,54	458949,91	2259093,31
201	238°19'36"	88,35	458903,52	2259018,12
202	166°33'30"	143,25	458764,19	2259051,42
203	247°44'17"	51,97	458744,50	2259003,32
204	258°29'53"	21,06	458740,30	2258982,68
205	168°14'3"	30,06	458710,87	2258988,81
206	255°40'32"	13,5	458707,53	2258975,73
207	257°15'24"	22,89	458702,48	2258953,40
208	340°43'57"	32,43	458733,09	2258942,70
209	343°9'54"	104,21	458832,83	2258912,52
210	347°33'4"	73,11	458904,22	2258896,76
211	346°10'23"	5,31	458909,38	2258895,49
212	347°26'52"	26,5	458935,25	2258889,73
213	347°49'40"	314,87	459243,04	2258823,34
214	86°44'56"	65,6	459246,76	2258888,83
215	0°0'0"	12,21	459258,97	2258888,83
216	265°19'50"	64,61	459253,71	2258824,43
217	6°8'19"	4,4	459258,08	2258824,90
218	345°27'3"	107	459361,65	2258798,02
219	341°4'16"	202,16	459552,88	2258732,44
220	337°54'41"	20	459571,41	2258724,92
221	248°15'26"	20	459564,00	2258706,34
222	157°54'18"	19,57	459545,87	2258713,70
223	161°5'21"	17,9	459528,94	2258719,50
224	74°34'1"	1,36	459529,30	2258720,81
225	50°29'32"	3,69	459531,65	2258723,66
226	161°8'40"	10,77	459521,46	2258727,14
227	280°28'39"	4,45	459522,27	2258722,76
228	251°18'21"	0,92	459521,98	2258721,89
229	161°5'4"	3,39	459518,77	2258722,99
230	250°34'31"	70,12	459495,45	2258656,86
231	221°20'35"	7,21	459490,04	2258652,10
232	162°22'10"	3,83	459486,39	2258653,26
233	252°28'28"	0,2	459486,33	2258653,07
234	342°38'12"	3,72	459489,88	2258651,96
235	221°15'59"	73,62	459434,54	2258603,40
236	253°38'6"	60,94	459417,37	2258544,93
237	314°49'6"	22,3	459433,09	2258529,11
238	334°26'18"	12,51	459444,38	2258523,71
239	338°42'24"	9	459452,77	2258520,44
240	343°17'15"	25,04	459476,75	2258513,24
241	339°45'45"	83,14	459554,76	2258484,48
242	337°28'12"	27,01	459579,71	2258474,13
243	342°36'48"	50,47	459627,87	2258459,05
244	257°46'3"	38,37	459619,74	2258421,55
245	352°25'56"	63,7	459682,89	2258413,16
246	340°12'57"	47,27	459727,37	2258397,16
247	243°19'48"	21,94	459717,52	2258377,55

248	160°1'18"	70,92	459650,87	2258401,78
249	177°39'57"	3,68	459647,19	2258401,93
250	96°40'0"	0,78	459647,10	2258402,70
251	184°30'59"	6,35	459640,77	2258402,20
252	177°39'34"	58,28	459582,54	2258404,58
253	79°20'45"	57,23	459593,12	2258460,82
254	157°4'44"	58,82	459538,94	2258483,73
255	161°7'10"	25,62	459514,70	2258492,02
256	161°29'44"	72,03	459446,39	2258514,88
257	150°14'37"	28,97	459421,24	2258529,26
258	151°26'41"	19,06	459404,50	2258538,37
259	141°56'11"	17,86	459390,44	2258549,38
260	62°24'26"	70,06	459422,89	2258611,47
261	42°31'4"	38,53	459451,29	2258637,51
262	49°42'32"	27,65	459469,17	2258658,60
263	70°23'36"	77	459495,01	2258731,14
264	161°4'2"	147,08	459355,89	2258778,86
265	165°27'6"	102,59	459256,59	2258804,63
266	176°22'56"	17,27	459239,35	2258805,72
267	167°44'6"	420,65	458828,30	2258895,08
268	168°2'55"	113,14	458717,61	2258918,51
269	139°39'6"	36,62	458689,70	2258942,22
270	77°17'31"	35,54	458697,52	2258976,89
271	65°27'8"	352,19	458843,84	2259297,25
272	331°55'53"	196,33	459017,08	2259204,87
273	325°19'13"	302,66	459265,97	2259032,66
274	50°29'47"	67,55	459308,94	2259084,78
275	62°40'16"	10,06	459313,56	2259093,72
276	133°20'34"	10,02	459306,68	2259101,01
277	135°54'5"	8,09	459300,87	2259106,64
278	51°50'44"	89,04	459355,88	2259176,66
279	139°26'24"	80,77	459294,52	2259229,18
280	49°26'6"	53,22	459329,13	2259269,61
281	319°26'3"	79,42	459389,46	2259217,96
282	322°24'22"	142,79	459502,60	2259130,85
283	54°4'29"	129,7	459578,70	2259235,88
284	349°18'5"	189,34	459764,75	2259200,73
285	335°8'3"	116,43	459870,39	2259151,77
286	327°33'24"	82,62	459940,11	2259107,45
287	305°29'24"	12,54	459947,39	2259097,24
288	285°46'54"	30,26	459955,62	2259068,12
289	270°0'0"	13,89	459955,62	2259054,23
290	263°39'35"	0,27	459955,59	2259053,96
291	270°4'55"	21	459955,62	2259032,96
292	300°9'31"	13,91	459962,61	2259020,93
293	245°20'39"	0,67	459962,33	2259020,32
294	311°58'17"	2,68	459964,12	2259018,33
295	300°9'35"	205,93	460067,58	2258840,28
296	306°49'22"	51,11	460098,21	2258799,37
297	274°51'18"	24,46	460100,28	2258775,00
298	231°49'20"	15,6	460090,64	2258762,74
299	141°57'11"	5,84	460086,04	2258766,34
300	139°43'41"	1,89	460084,60	2258767,56
301	142°2'19"	35,49	460056,62	2258789,39

302	231°28'14"	35,01	460034,81	2258762,00
303	237°48'36"	15,79	460026,40	2258748,64
304	331°0'36"	52,53	460072,35	2258723,18
305	329°12'37"	5,65	460077,20	2258720,29
306	49°23'55"	0,18	460077,32	2258720,43
307	331°0'30"	47,74	460119,08	2258697,29
308	329°13'58"	108,94	460212,69	2258641,56
309	239°18'1"	0,74	460212,31	2258640,92
310	330°7'23"	22,6	460231,91	2258629,66
311	62°47'2"	0,39	460232,09	2258630,01
312	328°35'47"	6,26	460237,43	2258626,75
313	334°55'57"	0,68	460238,05	2258626,46
314	329°15'2"	9,62	460246,32	2258621,54
315	333°48'38"	160,26	460390,13	2258550,81
316	336°18'1"	21,92	460410,20	2258542,00
317	336°29'17"	32,66	460440,15	2258528,97
318	339°38'25"	40,3	460477,93	2258514,95
319	66°55'55"	46,7	460496,23	2258557,92
320	65°11'53"	124,87	460548,61	2258671,27
321	152°2'31"	4,42	460544,71	2258673,34
322	68°33'8"	0,3	460544,82	2258673,62
323	149°19'47"	31,48	460517,74	2258689,68
324	155°37'52"	17,04	460502,22	2258696,71
325	135°2'13"	10,98	460494,45	2258704,47
326	52°58'59"	33,5	460514,62	2258731,22
327	317°27'50"	56,25	460556,07	2258693,19
328	318°3'24"	19,36	460570,47	2258680,25
329	320°7'12"	39,38	460600,69	2258655,00
330	317°52'24"	23,84	460618,37	2258639,01
331	45°26'56"	9,02	460624,70	2258645,44
332	315°42'3"	13,87	460634,63	2258635,75
333	307°0'0"	13,21	460642,58	2258625,20
334	191°45'11"	1,52	460641,09	2258624,89
335	288°3'8"	2,84	460641,97	2258622,19
336	278°10'55"	15,1	460644,12	2258607,25
337	223°17'13"	5,44	460640,16	2258603,52
338	129°52'35"	31,04	460620,26	2258627,34
339	148°47'21"	1,99	460618,56	2258628,37
340	135°41'48"	9,31	460611,90	2258634,87
341	213°41'24"	2,31	460609,98	2258633,59
342	148°43'37"	53,67	460564,11	2258661,45
343	207°13'54"	11,15	460554,20	2258656,35
344	244°44'42"	78,64	460520,65	2258585,23
345	242°38'13"	8,03	460516,96	2258578,10
346	245°39'15"	18,36	460509,39	2258561,37
347	246°34'17"	2,62	460508,35	2258558,97
348	245°40'35"	19,33	460500,39	2258541,36
349	248°44'54"	25,55	460491,13	2258517,55
350	248°28'39"	3,05	460490,01	2258514,71
351	248°27'32"	2,04	460489,26	2258512,81
352	337°28'46"	0,44	460489,67	2258512,64
353	248°57'45"	0,14	460489,62	2258512,51
354	341°4'40"	33,83	460521,62	2258501,54
355	344°40'57"	9,65	460530,93	2258498,99

356	339°19'13"	30,92	460559,86	2258488,07
357	355°29'47"	26,36	460586,14	2258486,00
358	358°21'27"	21,63	460607,76	2258485,38
359	270°0'0"	12,24	460607,76	2258473,14
360	243°0'17"	29,79	460594,24	2258446,60
361	251°8'33"	3	460593,27	2258443,76
362	259°23'21"	40,51	460585,81	2258403,94
363	266°58'34"	43,6	460583,51	2258360,40
364	276°0'19"	49,89	460588,73	2258310,78
365	347°47'22"	4,49	460593,12	2258309,83
366	275°17'16"	8,9	460593,94	2258300,97
367	272°4'18"	80,5	460596,85	2258220,52
368	341°16'7"	184,04	460771,14	2258161,42
369	258°41'24"	0,51	460771,04	2258160,92
370	345°18'19"	7,17	460777,98	2258159,10
371	341°15'43"	14,35	460791,57	2258154,49
1	255°0'21"	29,45	460783,95	2258126,04
375			459467,59	2257799,82
376	90°0'0"	20,02	459467,59	2257819,84
372	2°24'58"	113,62	459581,11	2257824,63
373	243°27'44"	9,42	459576,90	2257816,20
374	243°46'45"	13,4	459570,98	2257804,18
375	182°24'53"	103,48	459467,59	2257799,82
380			459475,01	2258665,63
377	0°0'0"	0,2	459475,21	2258665,63
378	87°8'15"	0,2	459475,22	2258665,83
379	180°0'0"	0,2	459475,02	2258665,83
380	267°8'15"	0,2	459475,01	2258665,63
384			459494,07	2258714,98
381	338°44'58"	0,19	459494,25	2258714,91
382	68°45'24"	4,2	459495,77	2258718,82
383	156°22'14"	0,17	459495,61	2258718,89
384	248°30'9"	4,2	459494,07	2258714,98
388			459497,84	2258726,99
385	338°14'31"	2,45	459500,12	2258726,08
386	68°32'40"	2,46	459501,02	2258728,37
387	158°17'10"	2,43	459498,76	2258729,27
388	248°1'32"	2,46	459497,84	2258726,99
408			459521,34	2259117,92
409	320°9'41"	289,64	459743,74	2258932,37
410	6°15'33"	127,95	459870,93	2258946,32
411	305°46'1"	132,7	459948,49	2258838,65
412	275°51'52"	18,89	459950,42	2258819,86
413	222°12'59"	29,56	459928,53	2258800,00
414	323°35'43"	79,58	459992,58	2258752,77
389	329°59'25"	8,86	460000,25	2258748,34
390	59°59'55"	77,3	460038,90	2258815,28
391	115°19'30"	168,81	459966,69	2258967,87
392	99°50'5"	12,65	459964,53	2258980,33
393	110°8'58"	32,66	459953,28	2259010,99
394	122°43'33"	10,88	459947,40	2259020,14
395	90°0'0"	35,66	459947,40	2259055,80
396	96°9'51"	7,54	459946,59	2259063,30
397	105°46'44"	30,71	459938,24	2259092,85

398	125°32'42"	9,17	459932,91	2259100,31
399	144°2'27"	82,8	459865,89	2259148,93
400	157°55'49"	109,89	459764,05	2259190,22
401	173°5'37"	134,3	459630,72	2259206,37
402	189°53'31"	63,57	459568,10	2259195,45
403	238°46'30"	35,73	459549,58	2259164,90
404	239°33'24"	33,99	459532,36	2259135,60
405	148°36'35"	3,46	459529,41	2259137,40
406	238°37'47"	4,59	459527,02	2259133,48
407	328°36'35"	3,46	459529,97	2259131,68
408	237°54'18"	16,24	459521,34	2259117,92
417			459614,72	2257862,27
418	60°0'21"	12,26	459620,85	2257872,89
415	21°40'34"	14,43	459634,26	2257878,22
416	243°28'14"	7,19	459631,05	2257871,79
417	210°14'28"	18,9	459614,72	2257862,27
421			459646,07	2257807,35
422	47°2'43"	0,79	459646,61	2257807,93
423	30°16'19"	34,38	459676,30	2257825,26
424	58°6'50"	20,35	459687,05	2257842,54
425	64°18'11"	20,36	459695,88	2257860,89
426	77°47'49"	23,65	459700,88	2257884,01
427	81°44'53"	11,98	459702,60	2257895,87
428	81°45'5"	21,19	459705,64	2257916,84
429	81°44'49"	7,25	459706,68	2257924,01
430	270°0'0"	87,72	459706,68	2257836,29
431	354°54'31"	88,12	459794,45	2257828,47
419	270°0'0"	19,26	459794,45	2257809,21
420	180°0'0"	104,18	459690,27	2257809,21
421	182°24'35"	44,24	459646,07	2257807,35
434			459695,79	2257935,13
435	85°11'48"	21,62	459697,60	2257956,67
436	0°0'0"	9,08	459706,68	2257956,67
432	270°0'0"	24,51	459706,68	2257932,16
433	163°28'8"	2,28	459704,49	2257932,81
434	165°4'7"	9	459695,79	2257935,13
440			459715,40	2258383,99
437	0°34'43"	0,99	459716,39	2258384,00
438	90°0'0"	1	459716,39	2258385,00
439	180°34'43"	0,99	459715,40	2258384,99
440	270°0'0"	1	459715,40	2258383,99
447			459760,67	2258915,80
448	318°0'42"	37,28	459788,38	2258890,86
449	235°10'32"	0,56	459788,06	2258890,40
450	317°12'0"	69,44	459839,01	2258843,22
451	37°54'27"	1,55	459840,23	2258844,17
452	318°0'3"	74,43	459895,54	2258794,37
453	42°12'38"	9,15	459902,32	2258800,52
441	314°35'32"	3,97	459905,11	2258797,69
442	45°56'21"	4,31	459908,11	2258800,79
443	60°22'35"	5,28	459910,72	2258805,38
444	134°0'32"	2,04	459909,30	2258806,85
445	42°13'35"	32,59	459933,43	2258828,75
446	125°45'45"	121,49	459862,43	2258927,33

447	186°27'52"	102,41	459760,67	2258915,80
457			459864,98	2258203,96
454	354°34'26"	3,81	459868,77	2258203,60
455	84°36'38"	3,19	459869,07	2258206,78
456	174°33'35"	3,8	459865,29	2258207,14
457	264°25'56"	3,2	459864,98	2258203,96
461			460124,03	2258483,98
458	347°9'47"	11,7	460135,44	2258481,38
459	75°57'50"	4,87	460136,62	2258486,10
460	167°16'32"	11,76	460125,15	2258488,69
461	256°37'26"	4,84	460124,03	2258483,98
465			460222,05	2258607,60
462	340°36'8"	1,51	460223,47	2258607,10
463	70°42'36"	1,48	460223,96	2258608,50
464	160°28'30"	1,5	460222,55	2258609,00
465	250°20'46"	1,49	460222,05	2258607,60
469			460225,44	2258612,97
466	332°14'29"	0,21	460225,63	2258612,87
467	65°12'21"	4,2	460227,39	2258616,68
468	153°26'6"	0,2	460227,21	2258616,77
469	245°1'28"	4,19	460225,44	2258612,97

К д стровый номер:		63:31:0000000:1051		
Условный номер земельного уч стк :		:1051/чзу1		
Площ дь кв.м.:		40783		
Пр вообл д тель. Вид пр в :		Министерство тр нспорт и втомобильных дорог С м рской обл сти Постоянное (бессрочное) пользов ние, № 63-63-31/501 /2013-141 от 14.05.2013 С м рск я обл сть, Собственность № 63-63-31/501/2013-140 от 14.05.2013		
Р зрешенное использов ние:		Под втомобильной дорогой Кинель -Черк ссы – Ур л - К рм ло-Аделяково		
Н зн чение (сооружение):		Сети водосн бжения		
№ точки (сквозной)	Дирекционный угол	Р сстояние, м	Координ ты	
			X	Y
470			459593,29	2257825,15
417	60°0'5"	42,86	459614,72	2257862,27
416	30°14'28"	18,90	459631,05	2257871,79
415	63°28'14"	7,19	459634,26	2257878,22
471	21°44'22"	10,31	459643,84	2257882,04
472	82°39'53"	76,68	459653,63	2257958,09
473	1°46'4"	4,86	459658,49	2257958,24
474	356°30'25"	5,58	459664,06	2257957,90
475	83°3'44"	249,19	459694,16	2258205,27
476	79°44'34"	87,10	459709,67	2258290,98
477	69°56'14"	84,04	459738,50	2258369,92

247	160°0'53"	22,32	459717,52	2258377,55
246	63°19'48"	21,94	459727,37	2258397,16
478	340°8'34"	7,01	459733,96	2258394,78
479	51°1'52"	149,74	459828,13	2258511,20
480	54°38'14"	83,80	459876,63	2258579,54
221	157°55'23"	337,37	459564,00	2258706,34
220	68°15'26"	20,00	459571,41	2258724,92
481	337°55'21"	85,51	459650,65	2258692,78
482	337°25'39"	14,90	459664,41	2258687,06
483	339°15'51"	5,59	459669,64	2258685,08
484	337°33'26"	0,50	459670,10	2258684,89
485	337°14'22"	19,41	459688,00	2258677,38
486	337°26'7"	17,56	459704,22	2258670,64
487	26°4'31"	0,52	459704,69	2258670,87
488	337°55'16"	193,20	459883,72	2258598,25
160	57°31'35"	19,07	459893,96	2258614,34
159	330°9'0"	2,03	459895,72	2258613,33
158	309°25'40"	19,81	459908,30	2258598,03
157	291°26'40"	5,96	459910,48	2258592,48
489	237°39'9"	1,07	459909,91	2258591,58
490	238°22'23"	1,93	459908,90	2258589,94
491	331°25'45"	1,15	459909,91	2258589,39
492	244°14'41"	1,27	459909,36	2258588,25
131	333°38'9"	3,83	459912,79	2258586,55
130	291°17'11"	3,31	459913,99	2258583,47
129	275°11'2"	19,81	459915,78	2258563,74
128	240°31'27"	13,47	459909,15	2258552,01
493	162°19'33"	14,53	459895,31	2258556,42
494	219°1'10"	1,49	459894,15	2258555,48
495	155°37'25"	0,70	459893,51	2258555,77
496	245°52'3"	1,37	459892,95	2258554,52
497	218°52'43"	22,08	459875,76	2258540,66
498	239°28'26"	10,55	459870,40	2258531,57
499	326°47'5"	5,02	459874,60	2258528,82
500	328°11'19"	3,13	459877,26	2258527,17
501	242°13'35"	33,71	459861,55	2258497,34
502	238°24'20"	37,09	459842,12	2258465,75
503	162°31'42"	3,20	459839,07	2258466,71
504	240°15'18"	0,24	459838,95	2258466,50
505	150°11'9"	1,03	459838,06	2258467,01
506	241°34'19"	28,06	459824,70	2258442,33
507	230°13'2"	16,02	459814,45	2258430,02
79	243°37'15"	37,20	459797,92	2258396,69
78	242°47'58"	35,88	459781,52	2258364,78
508	169°41'52"	18,73	459763,09	2258368,13
509	185°20'25"	4,62	459758,49	2258367,70
510	225°0'0"	4,45	459755,34	2258364,55
511	260°51'11"	171,73	459728,04	2258195,00
512	0°41'52"	8,21	459736,25	2258195,10
51	353°47'48"	3,24	459739,47	2258194,75
50	260°4'3"	20,23	459735,98	2258174,82
49	171°29'44"	1,08	459734,91	2258174,98
48	169°33'23"	9,60	459725,47	2258176,72
513	258°41'24"	0,20	459725,43	2258176,52

514	170°48'40"	0,69	459724,75	2258176,63
515	259°57'35"	43,02	459717,25	2258134,27
516	171°9'29"	0,46	459716,80	2258134,34
517	260°32'16"	0,24	459716,76	2258134,10
518	185°29'45"	6,37	459710,42	2258133,49
519	251°4'22"	11,78	459706,60	2258122,35
520	268°46'20"	12,13	459706,34	2258110,22
521	344°7'27"	5,67	459711,79	2258108,67
522	264°16'25"	7,22	459711,07	2258101,49
523	260°12'1"	1,12	459710,88	2258100,39
524	247°53'26"	0,35	459710,75	2258100,07
525	263°42'44"	6,03	459710,09	2258094,08
526	261°41'36"	3,67	459709,56	2258090,45
527	264°17'22"	16,38	459707,93	2258074,15
528	266°12'38"	12,41	459707,11	2258061,77
529	264°18'36"	58,30	459701,33	2258003,76
530	264°10'25"	15,27	459699,78	2257988,57
531	266°44'53"	0,88	459699,73	2257987,69
532	264°18'41"	31,17	459696,64	2257956,67
435	0°0'0"	0,96	459697,60	2257956,67
434	265°11'48"	21,62	459695,79	2257935,13
433	345°4'7"	9,00	459704,49	2257932,81
432	343°28'8"	2,28	459706,68	2257932,16
429	270°0'0"	8,15	459706,68	2257924,01
428	261°44'49"	7,25	459705,64	2257916,84
427	261°45'5"	21,19	459702,60	2257895,87
426	261°44'53"	11,98	459700,88	2257884,01
425	257°47'49"	23,65	459695,88	2257860,89
424	244°18'11"	20,36	459687,05	2257842,54
423	238°6'50"	20,35	459676,30	2257825,26
422	210°16'19"	34,38	459646,61	2257807,93
421	227°2'43"	0,79	459646,07	2257807,35
374	182°25'3"	75,16	459570,98	2257804,18
373	63°46'45"	13,40	459576,90	2257816,20
372	63°27'44"	9,42	459581,11	2257824,63
470	2°26'41"	12,19	459593,29	2257825,15
536			459660,08	2257944,72
533	0°0'0"	1,00	459661,08	2257944,72
534	90°0'0"	1,00	459661,08	2257945,72
535	180°0'0"	1,00	459660,08	2257945,72
536	270°0'0"	1,00	459660,08	2257944,72
539			459687,58	2258134,97
540	270°35'26"	0,97	459687,59	2258134,00
537	359°24'34"	0,97	459688,56	2258133,99
538	90°35'26"	0,97	459688,55	2258134,96
539	179°24'34"	0,97	459687,58	2258134,97

Основн я ч сть

Объект проектиров ния

Земельный уч сток предост вляемый для строительств линейного объект «Строительство сетей водосн бжения с. К рм ло-Аделяково муницип льного р йон Сергиевский С м рской обл сти».

Место р змещения – С м рск я обл сть, Сергиевский р йон, с. п,К рм ло-Аделяково,с. К рм ло-Аделяково.

Общ я площ дь строительств – 229389 м²

К д стровые номер кв рт лов: 63:31:1207001, 63:31:1207002, 63:31:1207003, 63:31:1207004, 63:31:1207005, 63:31:1207006, 63:31:1207007, 63:31:1207008, 63:31:1208002, 63:31:1208003.

К тегория земель: земли н селенных пунктов.

Вид р зрешенного использов ния обр зуемых земельных уч стков: коммун льное обслужив ние (код 3.1).

Исходно-р зрешительн я документ ция

Основ нием для р зр ботки проект межев ния территории является:

1. Договор н выполнение р бот Мку «УЗЗАиГ» муницип льного р йон Сергиевский С м рской обл.
2. З д ние н проектиров ние объект .
3. Проект полосы отвод , р зр бот нный ООО « кспресс-2005».
4. Пост новление Администр ции сельского поселения К рм ло-Аделяково муницип льного р йон Сергиевский С м рской обл. от 21.10.2019г. №33.

Проект межев ния территории выполнен в соответствии с требов ниями:

1. «Гр достроительный кодекс РФ» №190-ФЗ от 29.12.2004 г. (действующ я ред кция).
2. «Водный кодекс РФ» от 03.06.2006 N 74-ФЗ (действующ я ред кция).
3. «Земельный кодекс РФ» №136-ФЗ от 25.10.2001 г. (действующ я ред кция)
4. Прик з №540 от 01.09.2014г «Об утверждении кл ссифик тор видов р зрешенного использов ния земельных уч стков»
5. Федер льный з кон от 13.07.2015 N 218-ФЗ (действующ я ред кция) «О госуд рст-венной регистр ции недвижимости»
6. Сведения ФГИС ЕГРН.
7. М тери лы инженерных изыск ний выполненные ООО « кспресс 2005» в 2019г.
8. Пр вил землепользов ния и з стройки сельского поселения К рм ло-Аделяково.
9. Письмо Администр ции муницип льного р йон Сергиевский «К с тельно кр сных линий и публичных сервитутов». № 3592 от 11.10.2019г.

Общие сведения

Подготовка проекта межевания территории осуществляется в целях определения местоположения границ обременяемых и изменяемых земельных участков.

Подготовка проекта межевания территории осуществляется применительно к территории, расположенной в границах определенной привилегии землепользования и застройки территориальной зоны, с целью определения местоположения границ обременяемых земельных участков предназначенных для размещения объектов капитального строительства федерального, регионального и местного значения.

При подготовке проекта межевания территории определение местоположения границ обременяемых и изменяемых земельных участков осуществляется в соответствии с градостроительными регламентами и нормами отвода земельных участков для конкретных видов деятельности, установленными в соответствии с федеральными законами, техническими регламентами.

Проект межевания территории предназначен для размещения линейного объекта. Исправимый земельный участок расположен на территории в черте населенного пункта, используемые в соответствии с целевым назначением.

Проект межевания территории разработан на основании инженерно-технических, социально-экономических, экологических и историко-культурных условий, с учетом мнений и результатов инженерных изысканий, с учетом земельных участков, прошедших государственную кадастровую оценку, в соответствии с системой координат МСК - 63, используемой для ведения единого государственного реестра недвижимости. Установление границ обременяемых земельных участков проведено в соответствии с действующими нормами отвода земель для строительства линейных сооружений и охраняемых зон инженерных коммуникаций.

Действующие красные линии населенной территории установлены по границам земельных участков, стоящих на кадастровом учете в соответствии с данными единого государственного реестра недвижимости, что подтверждено письмом администрации Сергиевского района № 3592 от 11.10.2019г. Установленные красные линии совпадают с границей зоны планируемого размещения объекта.

Решения об установлении публичных сервитутов на территории муниципального района Сергиевский не принимались (письмо № 3592 от 11.10.2019г.)

Межевание земельных участков

Работы по обременению границ земельных участков проведены в соответствии с Земельным Кодексом РФ, Градостроительным Кодексом РФ, Федеральным Законом «О государственном кадастре недвижимости».

Сформированные земельные участки должны обеспечить:

- возможность полноценной реализации привнесенных формируемые земельные участки, включая возможность полноценного использования в соответствии с назначением и эксплуатационными качествами;
- возможность долгосрочного использования земельного участка.

Структура землепользования в пределах территории межевания, сформированная в процессе межевания должна обеспечить условия для наиболее эффективного использования и развития этой территории.

Проектом межевания границ отобраны:

- границы обрзуемых и изменяемых земельных участков и их частей;
- красные линии, утвержденные в составе проекта планировки территории.

Образование границ земельных участков выполнено с учетом ранее поставленных и государственной кадастровый учет земельных участков.

Для заключения договоров аренды с правообладателями земельных участков, временно отводимых на период строительства объекта, образуются земельные участки (части земельных участков).

Копии и перечень координат обрзуемых и изменяемых земельных участков являются приложениями №1 и №2 к графической части проекта межевания территории.

Размеры границ обрзуемых земельных участков под строительство линейного объекта приняты с учетом проекта полосы отвода, выполненным ООО «Кспресс2005».

Настоящий проект обеспечивает равные права и возможности правообладателей земельных участков в соответствии с действующим законодательством.

Проект межевания территории является неотъемлемой частью проекта планировки территории и является основанием для установления границ земельных участков на местности, закрепления их межевыми знаками и регистрации в установленном порядке.

Приложение №1

Копия описи обрзуемых и изменяемых земельных участков и их частей

№ п/п	Кадастровый номер ЗУ/квартал	Обозначение ЗУ и чз	Характеристики части ЗУ	Привлечение	Адрес местоположение	Категория земель	Разрешенное использование	Площадь кв.м
1	63:31:0000000:ЗУ1	:ЗУ1(1-5)	Сети водоснабжения	Администрация сельского поселения Кормло-Аделяково, муниципального района Сергиевский Самарской области	Самарская область, муниципальный район Сергиевский, сельское поселение Кормло-Аделяково, с. Кормло-Аделяково	Земли населенных пунктов	Коммунальное обслуживание	188606
2	63:310000000:1051	:1051/чзу1	Сети водоснабжения	Министерство транспорта и автомобильных дорог Самарской области Постоянное (бессрочное) пользование, № 63-63-31/501/2013-141 от 14.05.2013 Самарская область Собственность, № 63-63-31/501/2013-140 от 14.05.2013	Самарская область, Сергиевский район, с. Кормло-Аделяково	Земли населенных пунктов	Под автомобильной дорогой Кинель - Черксы - Урл - Кормло-Аделяково	40783
Общая площадь								229389

Приложение №2 к Чертежу межевания территории

Каталог координат обрзуемых земельных участков и их частей
 для размещения объектов строительства «Строительство сетей водоснабжения
 с. Криво-Аделяково муниципального района Сергиевский Самарской области»

Кадстровый номер:		63:31:0000000:ЗУ1		
Условный номер земельного участка :		:ЗУ1(1-5)		
Площадь кв.м.:		188606		
Проектируемый вид:		Администрация сельского поселения Криво-Аделяково, муниципального района Сергиевский Самарской области		
Разрешенное использование:		Коммунальное обслуживание		
Назначение (сооружение):		Сети водоснабжения		
№ точки (сквозной)	Дирекционный угол	Расстояние, м	Координаты	
			X	Y
1			460783,95	2258126,04
2	158°30'35"	157,99	460636,94	2258183,92
3	161°50'12"	138,1	460505,72	2258226,97
4	172°59'45"	28,78	460477,15	2258230,48
5	103°29'2"	30,19	460470,11	2258259,84
6	180°44'52"	30,65	460439,46	2258259,44
7	92°3'20"	16,17	460438,88	2258275,60
8	97°36'30"	19,26	460436,33	2258294,69
9	120°5'48"	9,29	460431,67	2258302,73
10	172°20'53"	70,67	460361,63	2258312,14
11	173°7'8"	18,36	460343,40	2258314,34
12	263°5'53"	11,15	460342,06	2258303,27
13	178°38'10"	0,42	460341,64	2258303,28
14	274°2'4"	16,77	460342,82	2258286,55
15	274°7'28"	7,37	460343,35	2258279,20
16	274°47'44"	2,99	460343,60	2258276,22
17	281°40'44"	46,29	460352,97	2258230,89
18	281°13'56"	56,37	460363,95	2258175,60
19	182°33'6"	5,62	460358,34	2258175,35
20	282°4'54"	36,3	460365,94	2258139,85
21	168°53'16"	62,76	460304,35	2258151,95
22	87°33'48"	0,94	460304,39	2258152,89
23	177°29'54"	6,19	460298,21	2258153,16
24	168°53'40"	69,26	460230,25	2258166,50
25	85°10'45"	0,83	460230,32	2258167,33
26	172°29'1"	1,45	460228,88	2258167,52
27	172°38'44"	8,36	460220,59	2258168,59
28	171°36'8"	17,26	460203,52	2258171,11
29	256°30'15"	0,26	460203,46	2258170,86
30	163°59'56"	18,39	460185,78	2258175,93
31	91°54'33"	0,6	460185,76	2258176,53

32	180°0'0"	2,05	460183,71	2258176,53
33	164°11'51"	0,55	460183,18	2258176,68
34	166°55'56"	14,06	460169,48	2258179,86
35	177°28'44"	19,78	460149,72	2258180,73
36	176°39'23"	82,81	460067,05	2258185,56
37	174°31'34"	75,16	459992,23	2258192,73
38	176°15'28"	53,01	459939,33	2258196,19
39	177°52'6"	52,16	459887,21	2258198,13
40	171°34'23"	0,55	459886,67	2258198,21
41	181°3'39"	1,08	459885,59	2258198,19
42	270°42'30"	58,23	459886,31	2258139,96
43	180°0'0"	70,48	459815,83	2258139,96
44	161°2'13"	34,65	459783,06	2258151,22
45	90°0'0"	8,79	459783,06	2258160,01
46	161°15'10"	21,47	459762,73	2258166,91
47	164°56'49"	34,58	459729,34	2258175,89
48	167°53'42"	3,96	459725,47	2258176,72
49	349°33'23"	9,6	459734,91	2258174,98
50	351°29'44"	1,08	459735,98	2258174,82
51	80°4'3"	20,23	459739,47	2258194,75
52	353°55'40"	121,19	459859,98	2258181,93
53	68°48'44"	5,2	459861,86	2258186,78
54	84°23'18"	39,78	459865,75	2258226,37
55	351°8'13"	181,08	460044,67	2258198,47
56	355°18'45"	93,24	460137,60	2258190,85
57	356°22'49"	42,93	460180,44	2258188,14
58	344°6'29"	19,1	460198,81	2258182,91
59	352°17'25"	51,28	460249,63	2258176,03
60	270°0'0"	0,58	460249,63	2258175,45
61	354°18'37"	16,44	460265,99	2258173,82
62	352°17'36"	80,39	460345,65	2258163,04
63	1°37'5"	8,85	460354,50	2258163,29
64	90°0'0"	5,27	460354,50	2258168,56
65	97°11'15"	28,45	460350,94	2258196,79
66	99°48'56"	31,21	460345,62	2258227,54
67	101°28'14"	46,16	460336,44	2258272,78
68	100°43'26"	7,09	460335,12	2258279,75
69	103°11'16"	3,11	460334,41	2258282,78
70	101°30'50"	8,27	460332,76	2258290,88
71	86°40'28"	24,74	460334,20	2258315,58
72	173°11'11"	96,83	460238,05	2258327,07
73	176°26'17"	79,51	460158,69	2258332,01
74	178°30'56"	159,04	459999,70	2258336,13
75	175°25'46"	20,2	459979,56	2258337,74
76	177°13'18"	23,52	459956,07	2258338,88
77	175°2'9"	61,48	459894,82	2258344,20
78	169°42'18"	115,15	459781,52	2258364,78
79	62°47'58"	35,88	459797,92	2258396,69
80	15°48'9"	0,55	459798,45	2258396,84
81	327°11'43"	26,21	459820,48	2258382,64
82	325°32'23"	18,98	459836,13	2258371,90
83	347°30'37"	36,67	459871,93	2258363,97
84	353°23'0"	84,44	459955,81	2258354,24
85	356°11'18"	108,76	460064,33	2258347,01

86	2°2'3"	66,49	460130,78	2258349,37
87	273°50'7"	3,59	460131,02	2258345,79
88	1°54'57"	36,79	460167,79	2258347,02
89	90°51'53"	2,65	460167,75	2258349,67
90	0°43'35"	12,62	460180,37	2258349,83
91	278°36'56"	0,33	460180,42	2258349,50
92	2°41'42"	9,57	460189,98	2258349,95
93	0°43'55"	50,87	460240,85	2258350,60
94	350°44'3"	225,38	460463,29	2258314,31
95	286°29'57"	27,15	460471,00	2258288,28
96	253°8'48"	3,21	460470,07	2258285,21
97	261°59'10"	12,55	460468,32	2258272,78
98	336°45'25"	52,56	460516,61	2258252,04
99	79°22'49"	0,65	460516,73	2258252,68
100	335°46'43"	36,42	460549,94	2258237,74
101	340°27'44"	34,18	460582,15	2258226,31
102	84°24'53"	34,11	460585,47	2258260,26
103	98°26'13"	46,76	460578,61	2258306,51
104	103°25'49"	35,09	460570,46	2258340,64
105	88°44'56"	123,21	460573,15	2258463,82
106	163°7'15"	37,51	460537,26	2258474,71
107	159°18'46"	70,57	460471,24	2258499,64
108	67°45'4"	0,48	460471,42	2258500,08
109	160°29'12"	8,23	460463,66	2258502,83
110	160°13'35"	5,12	460458,84	2258504,56
111	156°46'18"	144,8	460325,78	2258561,67
112	67°29'14"	1,65	460326,41	2258563,19
113	155°13'52"	57,21	460274,46	2258587,16
114	157°57'20"	24,51	460251,74	2258596,36
115	241°55'39"	3,23	460250,22	2258593,51
116	156°23'16"	11,46	460239,72	2258598,10
117	233°33'58"	37,84	460217,25	2258567,66
118	231°42'26"	56,06	460182,51	2258523,66
119	234°32'23"	10,33	460176,52	2258515,25
120	240°10'5"	55,56	460148,88	2258467,05
121	164°44'18"	85,74	460066,16	2258489,62
122	157°28'37"	21,82	460046,00	2258497,98
123	157°22'23"	12,24	460034,70	2258502,69
124	157°30'23"	3,84	460031,15	2258504,16
125	158°26'23"	7,95	460023,76	2258507,08
126	158°30'48"	4,4	460019,67	2258508,69
127	157°34'15"	93,2	459933,52	2258544,25
128	162°20'14"	25,58	459909,15	2258552,01
129	60°31'27"	13,47	459915,78	2258563,74
130	95°11'2"	19,81	459913,99	2258583,47
131	111°17'11"	3,31	459912,79	2258586,55
132	333°36'52"	87,13	459990,84	2258547,83
133	337°26'53"	96,68	460080,13	2258510,75
134	345°0'25"	64,63	460142,56	2258494,03
135	69°55'23"	13,57	460147,22	2258506,78
136	36°30'27"	18,34	460161,96	2258517,69
137	53°13'38"	31,82	460181,01	2258543,18
138	55°57'36"	30,87	460198,29	2258568,76
139	67°28'14"	7,31	460201,09	2258575,51

140	78°10'35"	38,51	460208,98	2258613,20
141	120°40'16"	21,49	460198,02	2258631,68
142	150°5'57"	115,21	460098,15	2258689,11
143	153°23'18"	43,96	460058,85	2258708,80
144	150°51'34"	16,82	460044,16	2258716,99
145	149°32'32"	3,69	460040,98	2258718,86
146	156°23'10"	10,51	460031,35	2258723,07
147	148°0'41"	3,64	460028,26	2258725,00
148	159°53'23"	6,92	460021,76	2258727,38
149	153°23'25"	5,74	460016,63	2258729,95
150	230°10'39"	34,95	459994,25	2258703,11
151	203°2'54"	30,55	459966,14	2258691,15
152	229°33'27"	5,87	459962,33	2258686,68
153	230°48'17"	16,71	459951,77	2258673,73
154	243°48'6"	11,65	459946,63	2258663,28
155	240°30'57"	9,54	459941,93	2258654,97
156	243°59'0"	61,67	459914,88	2258599,55
157	238°6'14"	8,33	459910,48	2258592,48
158	111°26'40"	5,96	459908,30	2258598,03
159	129°25'40"	19,81	459895,72	2258613,33
160	150°9'0"	2,03	459893,96	2258614,34
161	57°45'48"	62,09	459927,08	2258666,86
162	55°33'44"	25,89	459941,72	2258688,21
163	95°49'44"	3,44	459941,37	2258691,64
164	60°1'29"	61,99	459972,34	2258745,33
165	143°35'51"	71,33	459914,93	2258787,66
166	222°13'22"	20,43	459899,80	2258773,93
167	139°2'40"	85,62	459835,14	2258830,05
168	140°9'2"	30,17	459811,98	2258849,38
169	56°18'36"	0,22	459812,10	2258849,56
170	142°27'25"	5,45	459807,78	2258852,88
171	140°9'14"	48,88	459770,25	2258884,20
172	138°40'44"	5,18	459766,36	2258887,62
173	221°59'14"	0,13	459766,26	2258887,53
174	140°9'20"	408,08	459452,94	2259148,99
175	232°22'0"	8,11	459447,99	2259142,57
176	142°20'56"	48,26	459409,78	2259172,05
177	226°33'20"	86,74	459350,13	2259109,07
178	206°5'31"	15,17	459336,51	2259102,40
179	226°29'15"	29,96	459315,88	2259080,67
180	228°52'15"	65,57	459272,75	2259031,28
181	327°27'27"	64,12	459326,80	2258996,79
182	327°27'18"	48,29	459367,51	2258970,81
183	332°43'46"	51,94	459413,68	2258947,01
184	239°58'29"	9,63	459408,86	2258938,67
185	153°21'53"	47,42	459366,47	2258959,93
186	148°30'4"	70,51	459306,35	2258996,77
187	151°36'53"	61,11	459252,59	2259025,82
188	239°28'29"	40,34	459232,10	2258991,07
189	180°0'0"	21,93	459210,17	2258991,07
190	66°10'33"	48,82	459229,89	2259035,73
191	145°19'8"	270,21	459007,69	2259189,48
192	151°55'43"	168,77	458858,77	2259268,90
193	226°21'2"	10,2	458851,73	2259261,52

194	228°48'4"	12,48	458843,51	2259252,13
195	242°5'39"	27,9	458830,45	2259227,47
196	237°35'38"	18,94	458820,30	2259211,48
197	235°41'14"	47,97	458793,26	2259171,86
198	327°19'42"	57,43	458841,60	2259140,86
199	58°52'51"	22,75	458853,36	2259160,34
200	325°13'47"	117,54	458949,91	2259093,31
201	238°19'36"	88,35	458903,52	2259018,12
202	166°33'30"	143,25	458764,19	2259051,42
203	247°44'17"	51,97	458744,50	2259003,32
204	258°29'53"	21,06	458740,30	2258982,68
205	168°14'3"	30,06	458710,87	2258988,81
206	255°40'32"	13,5	458707,53	2258975,73
207	257°15'24"	22,89	458702,48	2258953,40
208	340°43'57"	32,43	458733,09	2258942,70
209	343°9'54"	104,21	458832,83	2258912,52
210	347°33'4"	73,11	458904,22	2258896,76
211	346°10'23"	5,31	458909,38	2258895,49
212	347°26'52"	26,5	458935,25	2258889,73
213	347°49'40"	314,87	459243,04	2258823,34
214	86°44'56"	65,6	459246,76	2258888,83
215	0°0'0"	12,21	459258,97	2258888,83
216	265°19'50"	64,61	459253,71	2258824,43
217	6°8'19"	4,4	459258,08	2258824,90
218	345°27'3"	107	459361,65	2258798,02
219	341°4'16"	202,16	459552,88	2258732,44
220	337°54'41"	20	459571,41	2258724,92
221	248°15'26"	20	459564,00	2258706,34
222	157°54'18"	19,57	459545,87	2258713,70
223	161°5'21"	17,9	459528,94	2258719,50
224	74°34'1"	1,36	459529,30	2258720,81
225	50°29'32"	3,69	459531,65	2258723,66
226	161°8'40"	10,77	459521,46	2258727,14
227	280°28'39"	4,45	459522,27	2258722,76
228	251°18'21"	0,92	459521,98	2258721,89
229	161°5'4"	3,39	459518,77	2258722,99
230	250°34'31"	70,12	459495,45	2258656,86
231	221°20'35"	7,21	459490,04	2258652,10
232	162°22'10"	3,83	459486,39	2258653,26
233	252°28'28"	0,2	459486,33	2258653,07
234	342°38'12"	3,72	459489,88	2258651,96
235	221°15'59"	73,62	459434,54	2258603,40
236	253°38'6"	60,94	459417,37	2258544,93
237	314°49'6"	22,3	459433,09	2258529,11
238	334°26'18"	12,51	459444,38	2258523,71
239	338°42'24"	9	459452,77	2258520,44
240	343°17'15"	25,04	459476,75	2258513,24
241	339°45'45"	83,14	459554,76	2258484,48
242	337°28'12"	27,01	459579,71	2258474,13
243	342°36'48"	50,47	459627,87	2258459,05
244	257°46'3"	38,37	459619,74	2258421,55
245	352°25'56"	63,7	459682,89	2258413,16
246	340°12'57"	47,27	459727,37	2258397,16
247	243°19'48"	21,94	459717,52	2258377,55

248	160°1'18"	70,92	459650,87	2258401,78
249	177°39'57"	3,68	459647,19	2258401,93
250	96°40'0"	0,78	459647,10	2258402,70
251	184°30'59"	6,35	459640,77	2258402,20
252	177°39'34"	58,28	459582,54	2258404,58
253	79°20'45"	57,23	459593,12	2258460,82
254	157°4'44"	58,82	459538,94	2258483,73
255	161°7'10"	25,62	459514,70	2258492,02
256	161°29'44"	72,03	459446,39	2258514,88
257	150°14'37"	28,97	459421,24	2258529,26
258	151°26'41"	19,06	459404,50	2258538,37
259	141°56'11"	17,86	459390,44	2258549,38
260	62°24'26"	70,06	459422,89	2258611,47
261	42°31'4"	38,53	459451,29	2258637,51
262	49°42'32"	27,65	459469,17	2258658,60
263	70°23'36"	77	459495,01	2258731,14
264	161°4'2"	147,08	459355,89	2258778,86
265	165°27'6"	102,59	459256,59	2258804,63
266	176°22'56"	17,27	459239,35	2258805,72
267	167°44'6"	420,65	458828,30	2258895,08
268	168°2'55"	113,14	458717,61	2258918,51
269	139°39'6"	36,62	458689,70	2258942,22
270	77°17'31"	35,54	458697,52	2258976,89
271	65°27'8"	352,19	458843,84	2259297,25
272	331°55'53"	196,33	459017,08	2259204,87
273	325°19'13"	302,66	459265,97	2259032,66
274	50°29'47"	67,55	459308,94	2259084,78
275	62°40'16"	10,06	459313,56	2259093,72
276	133°20'34"	10,02	459306,68	2259101,01
277	135°54'5"	8,09	459300,87	2259106,64
278	51°50'44"	89,04	459355,88	2259176,66
279	139°26'24"	80,77	459294,52	2259229,18
280	49°26'6"	53,22	459329,13	2259269,61
281	319°26'3"	79,42	459389,46	2259217,96
282	322°24'22"	142,79	459502,60	2259130,85
283	54°4'29"	129,7	459578,70	2259235,88
284	349°18'5"	189,34	459764,75	2259200,73
285	335°8'3"	116,43	459870,39	2259151,77
286	327°33'24"	82,62	459940,11	2259107,45
287	305°29'24"	12,54	459947,39	2259097,24
288	285°46'54"	30,26	459955,62	2259068,12
289	270°0'0"	13,89	459955,62	2259054,23
290	263°39'35"	0,27	459955,59	2259053,96
291	270°4'55"	21	459955,62	2259032,96
292	300°9'31"	13,91	459962,61	2259020,93
293	245°20'39"	0,67	459962,33	2259020,32
294	311°58'17"	2,68	459964,12	2259018,33
295	300°9'35"	205,93	460067,58	2258840,28
296	306°49'22"	51,11	460098,21	2258799,37
297	274°51'18"	24,46	460100,28	2258775,00
298	231°49'20"	15,6	460090,64	2258762,74
299	141°57'11"	5,84	460086,04	2258766,34
300	139°43'41"	1,89	460084,60	2258767,56
301	142°2'19"	35,49	460056,62	2258789,39

302	231°28'14"	35,01	460034,81	2258762,00
303	237°48'36"	15,79	460026,40	2258748,64
304	331°0'36"	52,53	460072,35	2258723,18
305	329°12'37"	5,65	460077,20	2258720,29
306	49°23'55"	0,18	460077,32	2258720,43
307	331°0'30"	47,74	460119,08	2258697,29
308	329°13'58"	108,94	460212,69	2258641,56
309	239°18'1"	0,74	460212,31	2258640,92
310	330°7'23"	22,6	460231,91	2258629,66
311	62°47'2"	0,39	460232,09	2258630,01
312	328°35'47"	6,26	460237,43	2258626,75
313	334°55'57"	0,68	460238,05	2258626,46
314	329°15'2"	9,62	460246,32	2258621,54
315	333°48'38"	160,26	460390,13	2258550,81
316	336°18'1"	21,92	460410,20	2258542,00
317	336°29'17"	32,66	460440,15	2258528,97
318	339°38'25"	40,3	460477,93	2258514,95
319	66°55'55"	46,7	460496,23	2258557,92
320	65°11'53"	124,87	460548,61	2258671,27
321	152°2'31"	4,42	460544,71	2258673,34
322	68°33'8"	0,3	460544,82	2258673,62
323	149°19'47"	31,48	460517,74	2258689,68
324	155°37'52"	17,04	460502,22	2258696,71
325	135°2'13"	10,98	460494,45	2258704,47
326	52°58'59"	33,5	460514,62	2258731,22
327	317°27'50"	56,25	460556,07	2258693,19
328	318°3'24"	19,36	460570,47	2258680,25
329	320°7'12"	39,38	460600,69	2258655,00
330	317°52'24"	23,84	460618,37	2258639,01
331	45°26'56"	9,02	460624,70	2258645,44
332	315°42'3"	13,87	460634,63	2258635,75
333	307°0'0"	13,21	460642,58	2258625,20
334	191°45'11"	1,52	460641,09	2258624,89
335	288°3'8"	2,84	460641,97	2258622,19
336	278°10'55"	15,1	460644,12	2258607,25
337	223°17'13"	5,44	460640,16	2258603,52
338	129°52'35"	31,04	460620,26	2258627,34
339	148°47'21"	1,99	460618,56	2258628,37
340	135°41'48"	9,31	460611,90	2258634,87
341	213°41'24"	2,31	460609,98	2258633,59
342	148°43'37"	53,67	460564,11	2258661,45
343	207°13'54"	11,15	460554,20	2258656,35
344	244°44'42"	78,64	460520,65	2258585,23
345	242°38'13"	8,03	460516,96	2258578,10
346	245°39'15"	18,36	460509,39	2258561,37
347	246°34'17"	2,62	460508,35	2258558,97
348	245°40'35"	19,33	460500,39	2258541,36
349	248°44'54"	25,55	460491,13	2258517,55
350	248°28'39"	3,05	460490,01	2258514,71
351	248°27'32"	2,04	460489,26	2258512,81
352	337°28'46"	0,44	460489,67	2258512,64
353	248°57'45"	0,14	460489,62	2258512,51
354	341°4'40"	33,83	460521,62	2258501,54
355	344°40'57"	9,65	460530,93	2258498,99

356	339°19'13"	30,92	460559,86	2258488,07
357	355°29'47"	26,36	460586,14	2258486,00
358	358°21'27"	21,63	460607,76	2258485,38
359	270°0'0"	12,24	460607,76	2258473,14
360	243°0'17"	29,79	460594,24	2258446,60
361	251°8'33"	3	460593,27	2258443,76
362	259°23'21"	40,51	460585,81	2258403,94
363	266°58'34"	43,6	460583,51	2258360,40
364	276°0'19"	49,89	460588,73	2258310,78
365	347°47'22"	4,49	460593,12	2258309,83
366	275°17'16"	8,9	460593,94	2258300,97
367	272°4'18"	80,5	460596,85	2258220,52
368	341°16'7"	184,04	460771,14	2258161,42
369	258°41'24"	0,51	460771,04	2258160,92
370	345°18'19"	7,17	460777,98	2258159,10
371	341°15'43"	14,35	460791,57	2258154,49
1	255°0'21"	29,45	460783,95	2258126,04
375			459467,59	2257799,82
376	90°0'0"	20,02	459467,59	2257819,84
372	2°24'58"	113,62	459581,11	2257824,63
373	243°27'44"	9,42	459576,90	2257816,20
374	243°46'45"	13,4	459570,98	2257804,18
375	182°24'53"	103,48	459467,59	2257799,82
380			459475,01	2258665,63
377	0°0'0"	0,2	459475,21	2258665,63
378	87°8'15"	0,2	459475,22	2258665,83
379	180°0'0"	0,2	459475,02	2258665,83
380	267°8'15"	0,2	459475,01	2258665,63
384			459494,07	2258714,98
381	338°44'58"	0,19	459494,25	2258714,91
382	68°45'24"	4,2	459495,77	2258718,82
383	156°22'14"	0,17	459495,61	2258718,89
384	248°30'9"	4,2	459494,07	2258714,98
388			459497,84	2258726,99
385	338°14'31"	2,45	459500,12	2258726,08
386	68°32'40"	2,46	459501,02	2258728,37
387	158°17'10"	2,43	459498,76	2258729,27
388	248°1'32"	2,46	459497,84	2258726,99
408			459521,34	2259117,92
409	320°9'41"	289,64	459743,74	2258932,37
410	6°15'33"	127,95	459870,93	2258946,32
411	305°46'1"	132,7	459948,49	2258838,65
412	275°51'52"	18,89	459950,42	2258819,86
413	222°12'59"	29,56	459928,53	2258800,00
414	323°35'43"	79,58	459992,58	2258752,77
389	329°59'25"	8,86	460000,25	2258748,34
390	59°59'55"	77,3	460038,90	2258815,28
391	115°19'30"	168,81	459966,69	2258967,87
392	99°50'5"	12,65	459964,53	2258980,33
393	110°8'58"	32,66	459953,28	2259010,99
394	122°43'33"	10,88	459947,40	2259020,14
395	90°0'0"	35,66	459947,40	2259055,80
396	96°9'51"	7,54	459946,59	2259063,30
397	105°46'44"	30,71	459938,24	2259092,85

398	125°32'42"	9,17	459932,91	2259100,31
399	144°2'27"	82,8	459865,89	2259148,93
400	157°55'49"	109,89	459764,05	2259190,22
401	173°5'37"	134,3	459630,72	2259206,37
402	189°53'31"	63,57	459568,10	2259195,45
403	238°46'30"	35,73	459549,58	2259164,90
404	239°33'24"	33,99	459532,36	2259135,60
405	148°36'35"	3,46	459529,41	2259137,40
406	238°37'47"	4,59	459527,02	2259133,48
407	328°36'35"	3,46	459529,97	2259131,68
408	237°54'18"	16,24	459521,34	2259117,92
417			459614,72	2257862,27
418	60°0'21"	12,26	459620,85	2257872,89
415	21°40'34"	14,43	459634,26	2257878,22
416	243°28'14"	7,19	459631,05	2257871,79
417	210°14'28"	18,9	459614,72	2257862,27
421			459646,07	2257807,35
422	47°2'43"	0,79	459646,61	2257807,93
423	30°16'19"	34,38	459676,30	2257825,26
424	58°6'50"	20,35	459687,05	2257842,54
425	64°18'11"	20,36	459695,88	2257860,89
426	77°47'49"	23,65	459700,88	2257884,01
427	81°44'53"	11,98	459702,60	2257895,87
428	81°45'5"	21,19	459705,64	2257916,84
429	81°44'49"	7,25	459706,68	2257924,01
430	270°0'0"	87,72	459706,68	2257836,29
431	354°54'31"	88,12	459794,45	2257828,47
419	270°0'0"	19,26	459794,45	2257809,21
420	180°0'0"	104,18	459690,27	2257809,21
421	182°24'35"	44,24	459646,07	2257807,35
434			459695,79	2257935,13
435	85°11'48"	21,62	459697,60	2257956,67
436	0°0'0"	9,08	459706,68	2257956,67
432	270°0'0"	24,51	459706,68	2257932,16
433	163°28'8"	2,28	459704,49	2257932,81
434	165°4'7"	9	459695,79	2257935,13
440			459715,40	2258383,99
437	0°34'43"	0,99	459716,39	2258384,00
438	90°0'0"	1	459716,39	2258385,00
439	180°34'43"	0,99	459715,40	2258384,99
440	270°0'0"	1	459715,40	2258383,99
447			459760,67	2258915,80
448	318°0'42"	37,28	459788,38	2258890,86
449	235°10'32"	0,56	459788,06	2258890,40
450	317°12'0"	69,44	459839,01	2258843,22
451	37°54'27"	1,55	459840,23	2258844,17
452	318°0'3"	74,43	459895,54	2258794,37
453	42°12'38"	9,15	459902,32	2258800,52
441	314°35'32"	3,97	459905,11	2258797,69
442	45°56'21"	4,31	459908,11	2258800,79
443	60°22'35"	5,28	459910,72	2258805,38
444	134°0'32"	2,04	459909,30	2258806,85
445	42°13'35"	32,59	459933,43	2258828,75
446	125°45'45"	121,49	459862,43	2258927,33

447	186°27'52"	102,41	459760,67	2258915,80
457			459864,98	2258203,96
454	354°34'26"	3,81	459868,77	2258203,60
455	84°36'38"	3,19	459869,07	2258206,78
456	174°33'35"	3,8	459865,29	2258207,14
457	264°25'56"	3,2	459864,98	2258203,96
461			460124,03	2258483,98
458	347°9'47"	11,7	460135,44	2258481,38
459	75°57'50"	4,87	460136,62	2258486,10
460	167°16'32"	11,76	460125,15	2258488,69
461	256°37'26"	4,84	460124,03	2258483,98
465			460222,05	2258607,60
462	340°36'8"	1,51	460223,47	2258607,10
463	70°42'36"	1,48	460223,96	2258608,50
464	160°28'30"	1,5	460222,55	2258609,00
465	250°20'46"	1,49	460222,05	2258607,60
469			460225,44	2258612,97
466	332°14'29"	0,21	460225,63	2258612,87
467	65°12'21"	4,2	460227,39	2258616,68
468	153°26'6"	0,2	460227,21	2258616,77
469	245°1'28"	4,19	460225,44	2258612,97

К д стровый номер:		63:31:0000000:1051		
Условный номер земельного уч стк :		:1051/чзу1		
Площ дь кв.м.:		40783		
Пр вообл д тель. Вид пр в :		Министерство тр нспорт и втомобильных дорог С м рской обл сти Постоянное (бессрочное) пользов ние, № 63-63-31/501 /2013-141 от 14.05.2013 С м рск я обл сть, Собственность № 63-63-31/501/2013-140 от 14.05.2013		
Р зрешенное использов ние:		Под втомобильной дорогой Кинель -Черк ссы – Ур л - К рм ло-Аделяково		
Н зн чение (сооружение):		Сети водосн бжения		
№ точки (сквозной)	Дирекционный угол	Р сстояние, м	Координ ты	
			X	Y
470			459593,29	2257825,15
417	60°0'5"	42,86	459614,72	2257862,27
416	30°14'28"	18,90	459631,05	2257871,79
415	63°28'14"	7,19	459634,26	2257878,22
471	21°44'22"	10,31	459643,84	2257882,04
472	82°39'53"	76,68	459653,63	2257958,09
473	1°46'4"	4,86	459658,49	2257958,24
474	356°30'25"	5,58	459664,06	2257957,90
475	83°3'44"	249,19	459694,16	2258205,27
476	79°44'34"	87,10	459709,67	2258290,98
477	69°56'14"	84,04	459738,50	2258369,92

247	160°0'53"	22,32	459717,52	2258377,55
246	63°19'48"	21,94	459727,37	2258397,16
478	340°8'34"	7,01	459733,96	2258394,78
479	51°1'52"	149,74	459828,13	2258511,20
480	54°38'14"	83,80	459876,63	2258579,54
221	157°55'23"	337,37	459564,00	2258706,34
220	68°15'26"	20,00	459571,41	2258724,92
481	337°55'21"	85,51	459650,65	2258692,78
482	337°25'39"	14,90	459664,41	2258687,06
483	339°15'51"	5,59	459669,64	2258685,08
484	337°33'26"	0,50	459670,10	2258684,89
485	337°14'22"	19,41	459688,00	2258677,38
486	337°26'7"	17,56	459704,22	2258670,64
487	26°4'31"	0,52	459704,69	2258670,87
488	337°55'16"	193,20	459883,72	2258598,25
160	57°31'35"	19,07	459893,96	2258614,34
159	330°9'0"	2,03	459895,72	2258613,33
158	309°25'40"	19,81	459908,30	2258598,03
157	291°26'40"	5,96	459910,48	2258592,48
489	237°39'9"	1,07	459909,91	2258591,58
490	238°22'23"	1,93	459908,90	2258589,94
491	331°25'45"	1,15	459909,91	2258589,39
492	244°14'41"	1,27	459909,36	2258588,25
131	333°38'9"	3,83	459912,79	2258586,55
130	291°17'11"	3,31	459913,99	2258583,47
129	275°11'2"	19,81	459915,78	2258563,74
128	240°31'27"	13,47	459909,15	2258552,01
493	162°19'33"	14,53	459895,31	2258556,42
494	219°1'10"	1,49	459894,15	2258555,48
495	155°37'25"	0,70	459893,51	2258555,77
496	245°52'3"	1,37	459892,95	2258554,52
497	218°52'43"	22,08	459875,76	2258540,66
498	239°28'26"	10,55	459870,40	2258531,57
499	326°47'5"	5,02	459874,60	2258528,82
500	328°11'19"	3,13	459877,26	2258527,17
501	242°13'35"	33,71	459861,55	2258497,34
502	238°24'20"	37,09	459842,12	2258465,75
503	162°31'42"	3,20	459839,07	2258466,71
504	240°15'18"	0,24	459838,95	2258466,50
505	150°11'9"	1,03	459838,06	2258467,01
506	241°34'19"	28,06	459824,70	2258442,33
507	230°13'2"	16,02	459814,45	2258430,02
79	243°37'15"	37,20	459797,92	2258396,69
78	242°47'58"	35,88	459781,52	2258364,78
508	169°41'52"	18,73	459763,09	2258368,13
509	185°20'25"	4,62	459758,49	2258367,70
510	225°0'0"	4,45	459755,34	2258364,55
511	260°51'11"	171,73	459728,04	2258195,00
512	0°41'52"	8,21	459736,25	2258195,10
51	353°47'48"	3,24	459739,47	2258194,75
50	260°4'3"	20,23	459735,98	2258174,82
49	171°29'44"	1,08	459734,91	2258174,98
48	169°33'23"	9,60	459725,47	2258176,72
513	258°41'24"	0,20	459725,43	2258176,52

514	170°48'40"	0,69	459724,75	2258176,63
515	259°57'35"	43,02	459717,25	2258134,27
516	171°9'29"	0,46	459716,80	2258134,34
517	260°32'16"	0,24	459716,76	2258134,10
518	185°29'45"	6,37	459710,42	2258133,49
519	251°4'22"	11,78	459706,60	2258122,35
520	268°46'20"	12,13	459706,34	2258110,22
521	344°7'27"	5,67	459711,79	2258108,67
522	264°16'25"	7,22	459711,07	2258101,49
523	260°12'1"	1,12	459710,88	2258100,39
524	247°53'26"	0,35	459710,75	2258100,07
525	263°42'44"	6,03	459710,09	2258094,08
526	261°41'36"	3,67	459709,56	2258090,45
527	264°17'22"	16,38	459707,93	2258074,15
528	266°12'38"	12,41	459707,11	2258061,77
529	264°18'36"	58,30	459701,33	2258003,76
530	264°10'25"	15,27	459699,78	2257988,57
531	266°44'53"	0,88	459699,73	2257987,69
532	264°18'41"	31,17	459696,64	2257956,67
435	0°0'0"	0,96	459697,60	2257956,67
434	265°11'48"	21,62	459695,79	2257935,13
433	345°4'7"	9,00	459704,49	2257932,81
432	343°28'8"	2,28	459706,68	2257932,16
429	270°0'0"	8,15	459706,68	2257924,01
428	261°44'49"	7,25	459705,64	2257916,84
427	261°45'5"	21,19	459702,60	2257895,87
426	261°44'53"	11,98	459700,88	2257884,01
425	257°47'49"	23,65	459695,88	2257860,89
424	244°18'11"	20,36	459687,05	2257842,54
423	238°6'50"	20,35	459676,30	2257825,26
422	210°16'19"	34,38	459646,61	2257807,93
421	227°2'43"	0,79	459646,07	2257807,35
374	182°25'3"	75,16	459570,98	2257804,18
373	63°46'45"	13,40	459576,90	2257816,20
372	63°27'44"	9,42	459581,11	2257824,63
470	2°26'41"	12,19	459593,29	2257825,15
536			459660,08	2257944,72
533	0°0'0"	1,00	459661,08	2257944,72
534	90°0'0"	1,00	459661,08	2257945,72
535	180°0'0"	1,00	459660,08	2257945,72
536	270°0'0"	1,00	459660,08	2257944,72
539			459687,58	2258134,97
540	270°35'26"	0,97	459687,59	2258134,00
537	359°24'34"	0,97	459688,56	2258133,99
538	90°35'26"	0,97	459688,55	2258134,96
539	179°24'34"	0,97	459687,58	2258134,97

**М е т р и л ы п о о б о с н о в н и ю
п р о е к т м е ж е в н ы я т е р р и т о р и и**

Проектируемый линейный объект : «Строительство сетей водоснабжения с. К р м ло-Аделяково муницип льного р йон Сергиевский С м рской обл сти » р спол г ется в гр ниц х сельского поселения К р м ло-Аделяково муницип льного р йон Сергиевский С м рской обл сти.

Выбр нный в ри нт р сположения гр ницы полосы отвод под строительство вышеуказанного объект обоснов н миним льными пересечениями с существующими подземными и н дземными коммуникациями, норм тивно допустимыми сближениями проектируемых сооружений, с учетом необходимости з щиты н селения и территории от чрезвычай ных ситу ций техногенного х р ктер . Местоположение объект определено в соответствии со схем ми, прил г емые к техническому з д нию; топогр фией и гидрогр фией местности.

Н стоящим проектом предусм трив ется строительство хозяйственно-питьевого и противопож рного водопровод для обеспечения бесперебойной под чи воды потребителям и для пож ротушения.

*Сведения о земельных уч стк х р нее пост вленных
н госуд рственный к д стровый учет*

№ п/п	К д стровый номер	К тегория	Пр вообл д тель	Площ дь м ²
1	2	3	4	5
1	63:31:0000000:1051	Земли н селенных пунктов	Министерство тр нспорт и втомобильных дорог с м рской обл сти (постоянное бессрочное пользов ние)	62463

Испр шив емый земельный уч сток р спол г ется в черте н селенного пункт с.К р м ло-Аделяково, н общей площ ди – 229389 м², в том числе
- н землях нер згр ниченной собственности - 188606 м²;
- н землях министерств тр нспорт и втомобильных дорог С м рской обл.- 40783 м²;

Р боты по обр зов нию земельных уч стков проводятся в соответствии с Земельным кодексом Российской Федер ции, Федер льным з коном «О госуд рственном к д стре недвижности» и Гр достроительным Кодексом. Согл сно ст.36 Гр достроительного Кодекс РФ действия гр достроительного регл мент не р спростр няется н земельные уч стки предн зн ченные для р змещения линейных объектов.

Р змеры обр зуемых земельных уч стков под строительство линейного объект приняты в соответствии с проектом полосы отвод выполненным ООО « кспресс».

Земельные уч стки под строительство объект обр зов ны с учетом р нее пост вленных н госуд рственный к д стровый учет земельных уч стков.

Охр нн я зон уст новлен в целях обеспечения безопаснсти н селения и созд ние необходимых условий для эксплу т ции проектируемого объект в виде территории огр ниченной условными линиями проходящими н р сстоянии 5м с к ждой стороны трубопровод .

Объекты культурного наследия, включенные в реестр, выявленных объектов культурного наследия и объектов, обладающих признаками объектов культурного наследия, в границах испрашиваемого земельного участка отсутствуют.

На территории проведения работ особо охраняемые природные территории местного значения отсутствуют (письмо Администрации Сергиевского района № 3526 от 8.10.2019г.)

Подготовка проекта межевания территории осуществляется с учетом мероприятий и результатов инженерных изысканий, полученных для подготовки проектной документации территории объекта.

Необходимость инженерных изысканий регламентирована статьями 41.2, 47 Градостроительного кодекса РФ. Инженерные изыскания проведены группой специалистов ООО «Кспресс-2005» в соответствии со свидетельством о допуске к определенному виду или видам работ.

Прохождение трассы проектируемого линейного объекта согласовано с землепользователями и заинтересованными организациями и службами.

Проект межевания территории является основанием для установления границ земельных участков на местности, закрепления их межевыми знаками и регистрации в установленном порядке.